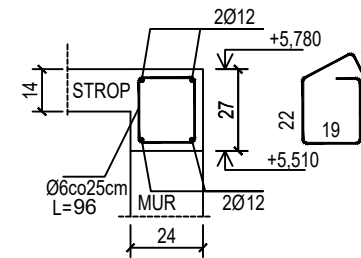


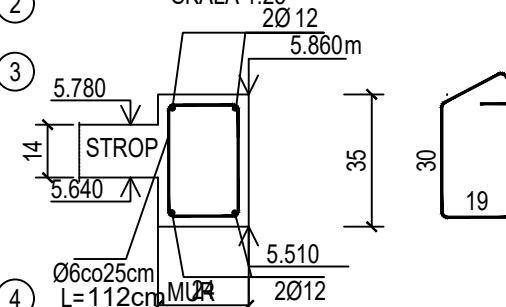
### SZCZEGÓŁ WIĘŃCA AII-W1 24x27

SKALA 1:25



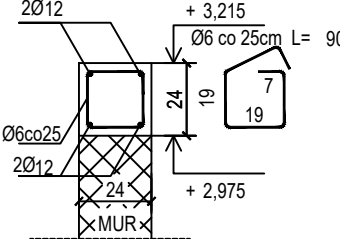
### SZCZEGÓŁ WIĘŃCA AII-W3 24x35

SKALA 1:25

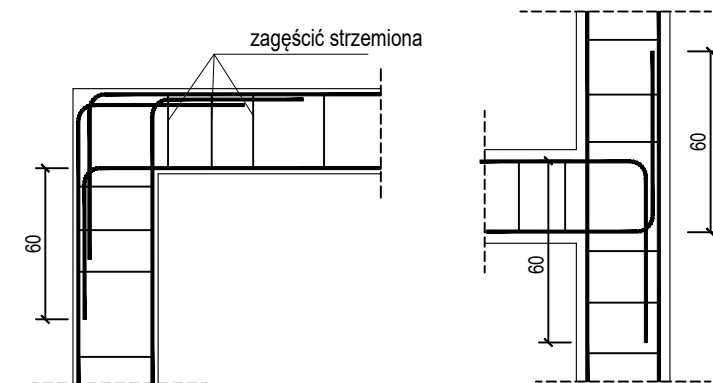


### SZCZEGÓŁ WIĘŃCA AII-W2 24x24

SKALA 1:25



### SZCZEGÓŁY ZAKOTWIENIA NAROŻY WIĘŃCA skala 1:50



- WYMIARY NA LINIACH WYMIAROWYCH PODANO W [cm]
- RYSUNEK ROZPATRYWAĆ ŁĄCZNIE Z PROJ. ARCHITEKTURY I INSTALACJI
- AII-Rx - RDZENIE REALIZOWAĆ WG RYSUNKÓW SZCZEGÓŁOWYCH
- PŁYTĘ STROPOWĄ WYKONAĆ Z BETONU ŻWIROWEGO O GRUBOŚCI 14cm
- PRĘTY STARTOWE DLA RDZENI REALIZOWANYCH PONAD STROPEM ZAKOTWIĆ W WIĘNCU
- AII-W1,W3 - WIENIEC STROPOWY
- AII-W2 - WIENIEC ATTYKI
- NP - NADPROŻE PREFABRYKOWANE DOBRANE TYPEM WG TABELI WYBRANEGO PRODUCENTA
- KOTA WYSOKOŚCIOWA ODNOSZĄCA SIĘ DO GÓRNEJ POWIERZCHNI STROPU W METRACH [m] OD RZĘDNEJ ±0,00
- KOTY WYS. ODNOSZĄCE SIĘ DO DOLNEJ POWIERZCHNI ELEMENTU W METRACH [m] OD RZĘDNEJ ±0,00
- ± 0.000 = 338,6 m n.p.m.

Beton	C20/25 (B25)
Stal zbrojeniowa	B500C
Otulina boczna	(strzemiona B500A)
Klasa ekspozycji	Cnom = 25 mm
	XC2

OZNACZENIE NA ARKUSZACH	
TYP SEGMENTU	A/K1-1
BRANŻA KONSTRUKCYJNA	KOLEJNE RYSUNKI SZCZEGÓŁOWE RYSUNEK GŁÓWNY

NR ELEMENTU BL - BELKA NŻ - NADPROŻE ŻELBETOWE NP - NADPROŻE PREFABRYKOWANE BI - BELKA ISTNIEJĄCA NI - NADPROŻE ISTNIEJĄCE OZNACZENIE SEGMENTU NR KONDYGNACJI	SZEROKOŚĆ ELEMENTU [cm] WYSOKOŚĆ ELEMENTU [cm] KOTA WYSOKOŚCIOWA ODNOSZĄCA SIĘ DO DOLNEJ POWIERZCHNI ELEMENTU W METRACH [m] DO RZĘDNEJ ±0,00
AI-BL 1 24x30	+2,64

BUDOWA TRZECH BUDYNKÓW MIESZKALNYCH WIELORODZINNYCH WOLNOSTOJĄCYCH Z WEWNĘTRZNYMI INSTALACJAMI GAZU, WODNĄ, KANALIZACYJNĄ I CENTRALNEGO OGRZEWANIA		
STROP NAD I PIĘTREM - SZALUNEK		
DANE INWESTORA: ul. Adama Mickiewicza 19 34-200 SUCHA BESKIDZKA	NR RYSUNKU: <b>A/K4</b>	
ADRES BUDOWY: Sucha Beskidzka, ul. Gospodarcza Dz. nr 9675/83; 9675/5; 9675/7	wrzesień 2024	
BRANŻA: KONSTRUKCJA	SKALA: 1:100	
PROJEKTOWAŁ: mgr inż. Marek Suchański SLK/6359/PWBKb/15 Spec. konstrukcyjna	PODPIS:	
SPRAWDZIŁ: mgr inż. Grzegorz Kudyba 170/02 Spec. konstrukcyjna	PODPIS:	
OPRACOWAŁA: inż. tech. Anna Marcol	PODPIS:	
Pracownia Projektowa "PIK" s.c. Anna i Maciej PINDUROWIE 44-240 ŻORY, ul. Szeroka 24 tel. 0*32 434-42-20 www.pik.pl e-mail:biuro@pik.pl		