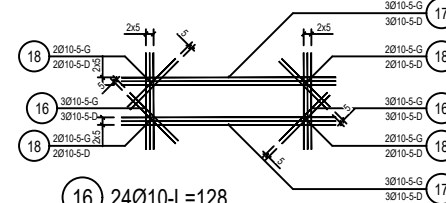
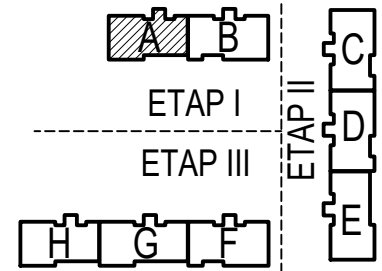


ZABEZPIECZENIE OTWORÓW STROPOWYCH  
WYKONAĆ 2sz. - WYMIARY DOPASOWAĆ



- 16)  $24\varnothing 10-L=128$   
 17)  $24\varnothing 10-L=284$   
 18)  $32\varnothing 10-L=90$

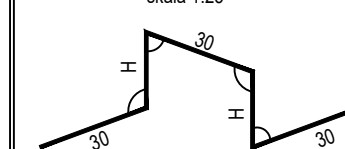
### SCHEMAT SEGMENTÓW



Nr pręta	Ø	Stal	Długość pręta	Liczba			Dł. łączna	
				prętów na 1 poz.	pozycji	prętów łącznie	B500C	
							Ø10	
[ - ]	[ mm ]	[ - ]	[ m ]	[ szt ]			[ m ]	
1	10	B500C	9,18	56	1	56	514,08	
2	10	B500C	8,58	31	1	31	265,98	
3	10	B500C	3,41	50	1	50	170,50	
4	10	B500C	11,58	44	1	44	509,52	
5	10	B500C	6,48	41	1	41	265,68	
6	10	B500C	10,38	15	1	15	155,70	
7	10	B500C	1,11	24	1	24	26,64	
8	10	B500C	9,18	6	1	6	55,08	
9	10	B500C	10,37	31	1	31	321,47	
10	10	B500C	9,18	19	1	19	174,42	
11	10	B500C	10,37	31	1	31	321,47	
12	10	B500C	3,40	19	1	19	64,60	
13	10	B500C	11,58	44	1	44	509,52	
14	10	B500C	6,48	41	1	41	265,68	
15	10	B500C	10,39	15	1	15	155,85	
16	10	B500C	1,28	24	1	24	30,72	
17	10	B500C	2,84	24	1	24	68,16	
18	10	B500C	0,90	32	1	32	28,80	
Razem długość prętów							[mb]	3903,87
Masa jednostkowa							[kg/mb]	0,617
Masa prętów dla danej średnicy							[kg]	2408,7
Masa łącznie							[kg]	2408,7

UWAGA : Sumaryczna długość prętów jest długością rzeczywistą w osi pręta metodą B wg PN-EN ISO 3766:2006.

ZBROJENIE DYSTANSOWE  
skala 1:25



H - wysokość, dostosować do wysokości stropu,  
zachować wymaganą otulinę  
 $\emptyset$  zbr.dystansowego =  $\emptyset$  zbrojenia głównego  
przyjąć min 2szt/m2  
zbrojenie nie jest wliczone do zestawienia stali

Beton	C20/25 (B25)
Stal zbrojeniowa	B500C (strzemiona B500A)
Otulina boczna	Cnom = 25 mm
Klasa ekspozycji	XC2

OZNACZENIE NA ARKUSZACH

**A/K1-1**

TYP SEGMENTU — KOLEJNE RYSUNKI  
BRANŻA KONSTRUKCYJNA — SZCZEGÓŁOWE  
— RYSUNEK GŁÓWNY

BUDOWA TRZECH BUDYNKÓW MIESZKALNYCH WIELORODZINNYCH
WOLNOSTOJĄCYCH Z WEWNĘTRZNYMI INSTALACJAMI GAZU,
WODNĄ, KANALIZACYJNĄ I CENTRALNEGO OGRZEWANIA

## STROP NAD PIWNICĄ - ZBROJENIE

DANE	<b>GINA SUCHA BESKIDZKA</b> INWESTORA: ul. Adama Mickiewicza 19 34-200 SUCHA BESKIDZKA	NR RYSUNKU:  <b>A/K2-2</b>
ADRES BUDOWY:	Sucha Beskidzka, ul. Gospodarcza Dz. nr 9675/83; 9675/5; 9675/7	
BRANZA:	KONSTRUKCJA	SKALA 1:100

PROJEKTOWAŁ: mgr inż. Marek Suchański SLK/6359/PWBKb/15 Spec. konstrukcyjna	PODPIS:
SPRAWDZIŁ: mgr inż. Grzegorz Kudyba 170/02 Spec. konstrukcyjna	PODPIS:

OPRACOWAŁA: inż. tech. Anna Marcol	PODPIS:
--	---------

Pracownia Projektowa "PIK" s.c.

Anna i Maciej PINDUROWIE

44-240 ŻORY, ul. Szeroka 24 tel. 0\*32 434-42-20

www.pik.pl e-mail:biuro@pik.pl

