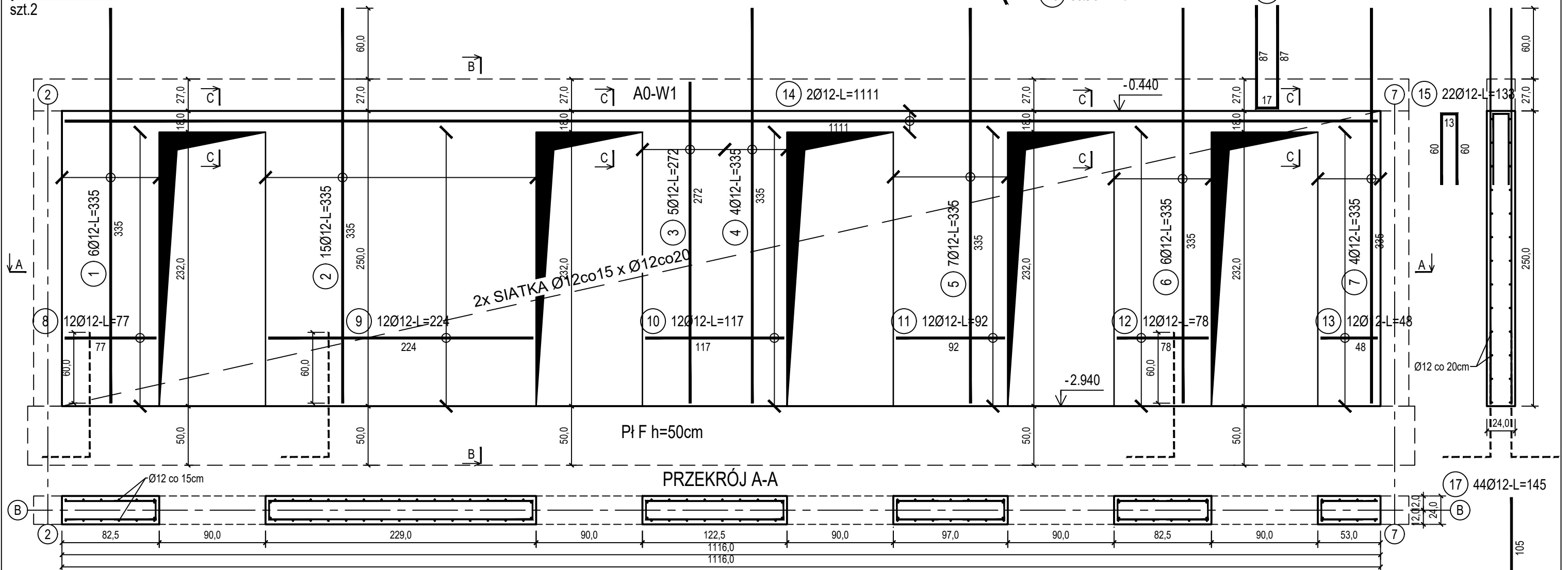


szt.2

7¹³7 (16) 3506-4szt/m²-L=27

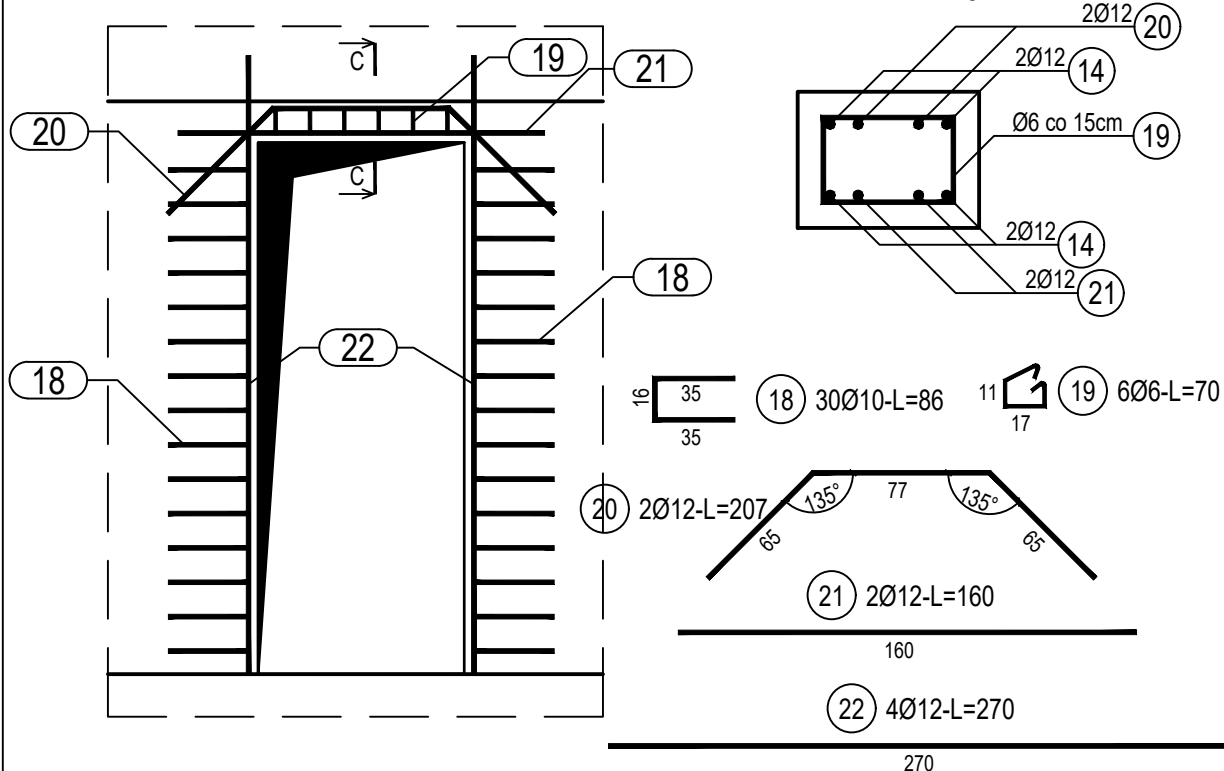
(23) 15Ø12-L=191

PRZEKRÓJ B-B



sz.t.5

DOZBROJENIE OTWORÓW DRZWIOWYCH



ZESTAWIENIE STALI

| Nr pręta | Ø | Stal | Długość pręta | Liczba | | | Długość łączna | | |
|--------------------------------|------|-------|------------------|---------------------|---------|-------------------|----------------|--------|--------|
| | | | | prętów na 1 poz. | pozycji | prętów łącznie | B500A | B500C | |
| | | | | | | | Ø6 | Ø10 | Ø12 |
| [-] | [mm] | [-] | [m] | [szt] | | | [m] | | |
| SZB-1 | | | | | | | | | |
| 1 | 12 | B500C | 3,35 | 6 | 2 | 12 | | | 40,20 |
| 2 | 12 | B500C | 3,35 | 15 | 2 | 30 | | | 100,50 |
| 3 | 12 | B500C | 2,72 | 5 | 2 | 10 | | | 27,20 |
| 4 | 12 | B500C | 3,35 | 4 | 2 | 8 | | | 26,80 |
| 5 | 12 | B500C | 3,35 | 7 | 2 | 14 | | | 46,90 |
| 6 | 12 | B500C | 3,35 | 6 | 2 | 12 | | | 40,20 |
| 7 | 12 | B500C | 3,35 | 4 | 2 | 8 | | | 26,80 |
| 8 | 12 | B500C | 0,77 | 12 | 2 | 24 | | | 18,48 |
| 9 | 12 | B500C | 2,24 | 12 | 2 | 24 | | | 53,76 |
| 10 | 12 | B500C | 1,17 | 12 | 2 | 24 | | | 28,08 |
| 11 | 12 | B500C | 0,92 | 12 | 2 | 24 | | | 22,08 |
| 12 | 12 | B500C | 0,78 | 12 | 2 | 24 | | | 18,72 |
| 13 | 12 | B500C | 0,48 | 12 | 2 | 24 | | | 11,52 |
| 14 | 12 | B500C | 11,11 | 2 | 2 | 4 | | | 44,44 |
| 15 | 12 | B500C | 1,33 | 22 | 2 | 44 | | | 58,52 |
| 16 | 6 | B500A | 0,27 | 35 | 2 | 70 | 18,90 | | |
| 17 | 12 | B500C | 1,45 | 44 | 2 | 88 | | | 127,60 |
| 23 | 12 | B500C | 1,91 | 15 | 2 | 30 | | | 57,30 |
| SZB-10TW | | | | | | | | | |
| 18 | 10 | B500C | 0,86 | 30 | 5 | 150 | | 129,00 | |
| 19 | 6 | B500A | 0,70 | 6 | 5 | 30 | 21,00 | | |
| 20 | 12 | B500C | 2,07 | 2 | 5 | 10 | | | 20,70 |
| 21 | 12 | B500C | 1,60 | 2 | 5 | 10 | | | 16,00 |
| 22 | 12 | B500C | 2,70 | 4 | 5 | 20 | | | 54,00 |
| Razem długość prętów | | | | | | [mb] | 39,90 | 129,00 | 839,80 |
| Masa jednostkowa | | | | | | [kg/mb] | 0,222 | 0,617 | 0,888 |
| Masa prętów dla danej średnicy | | | | | | [kg] | 8,9 | 79,6 | 745,7 |
| Masa łącznie | | | | | | [kg] | 834,2 | | |

UWAGA : Sumaryczna długość prętów jest długością rzeczywistą w osi pręta metodą B wg PN-EN ISO 3766:2006.

| | |
|------------------|-----------------------------|
| Beton | C20/25 (B25) |
| Stal zbrojeniowa | B500C (strzemiona B500A) |
| Otulina boczna | Cnom = 25 mm |
| Klasa ekspozycji | XC2 |

BUDOWA TRZECH BUDYNKÓW MIESZKALNYCH WIELORODZINNYCH

| |
|---|
| WOLNOSTOJĄCYCH Z WEWNĘTRZNYMI INSTALACJAMI GAZU, WODNĄ, KANALIZACYJNĄ I CENTRALNEGO OGRZEWANIA |
|---|

ŚCIANA ŻELBETOWA W OSI B - NR 1

DANE GMINA SUCHA BESKIDZKA
INWESTORA: ul. Adama Mickiewicza 19
34-200 SUCHA BESKIDZKA

NR RYSLINKU:

ADRES: Sucha Beskidzka, ul. Gospodarcza
BUDOWY: Dz. nr 9675/83; 9675/5; 9675/7

wrzesień 2024

BRANZA: KONSTRUKCJA

SKALA 1:33

PROJEKTOWAŁ:
mgr inż.
Marek Suchański
SLK/6359/PWBKb/15
Spec. konstrukcyjna

PODPIS:

SPRAWDZIŁ:
mgr inż.
Grzegorz Kudyba
170/02
Spec. konstrukcyjna

PODPIS:

OPRACOWAŁA:
inż. tech.
Anna Marcol

PODPIS:

Pracownia Projektowa "PIK" s.c.

Anna i Maciej PINDUROWIE

44-240 ŻORY, ul. Szeroka 24 tel. 0*32 434-42-20

www.pik.pl e-mail: biuro@pik.pl

