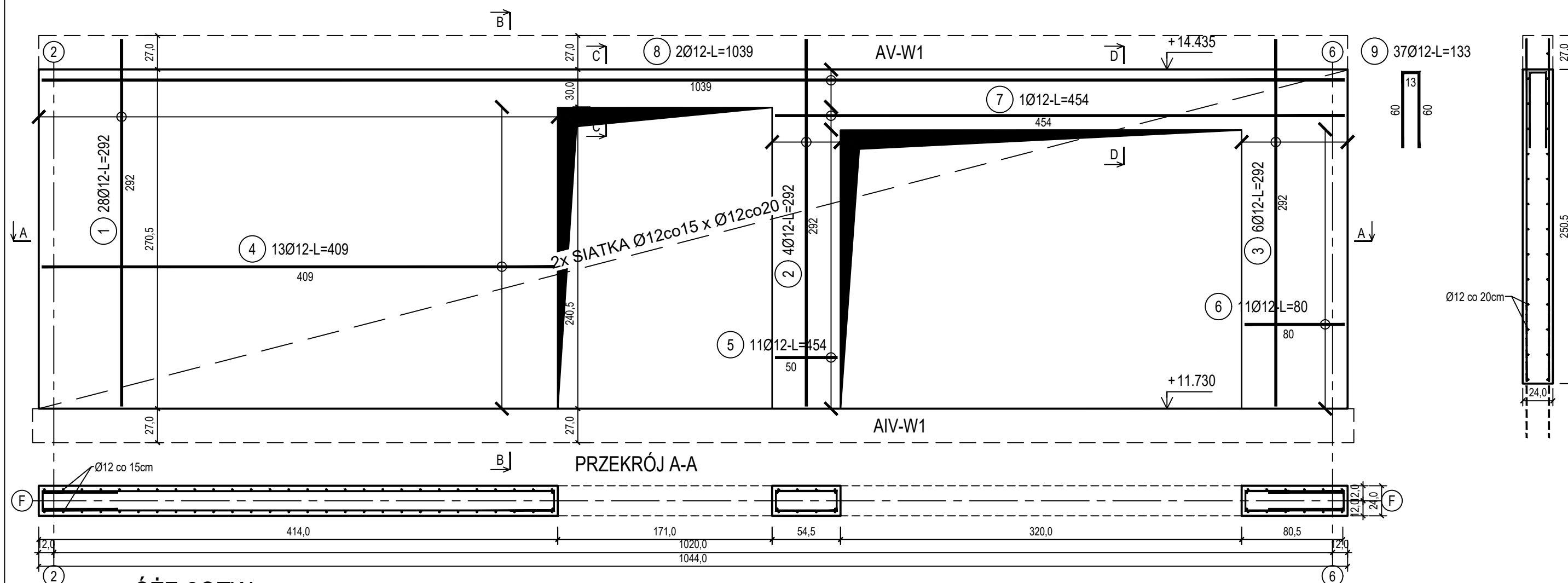


szt.2

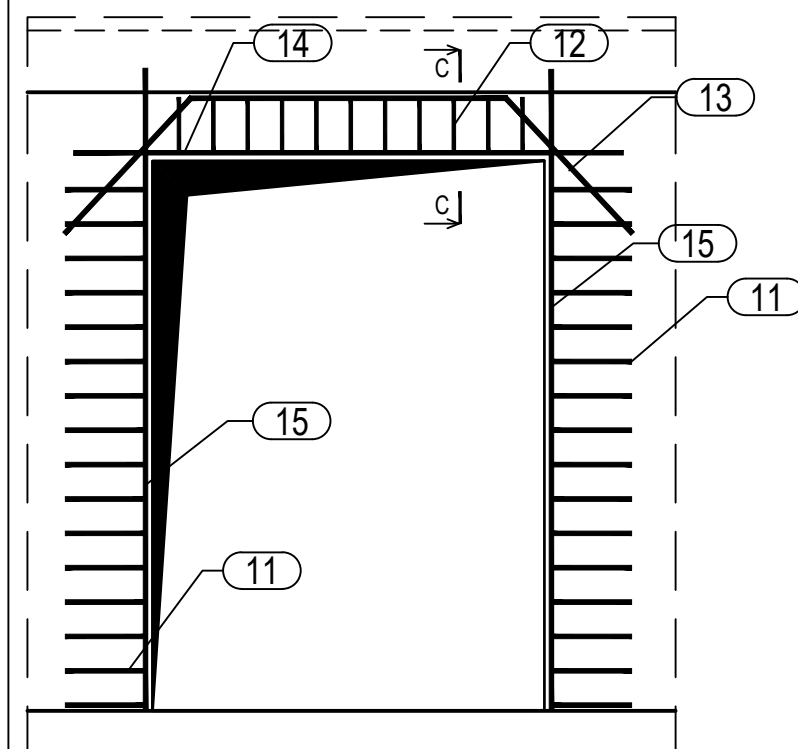
7<sup>13</sup>7 (10) 34Ø6-4szt/m<sup>2</sup>-L=27

PRZEKRÓJ B-B

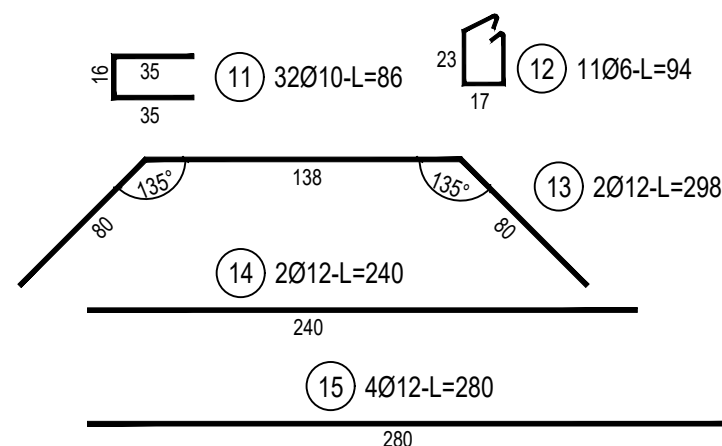
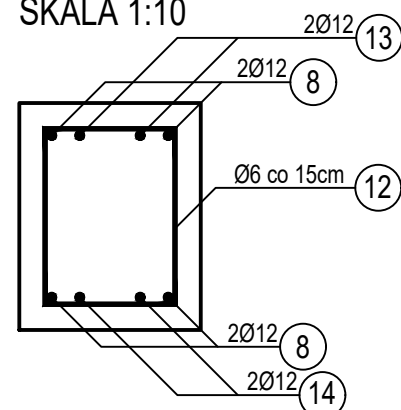


szl.4

## DOZBROJENIE OTWORÓW DRZWIOWYCH



PRZEKRÓJ C-C  
SKALA 1:10



Beton	C20/25 (B25)
Stal zbrojeniowa	B500C
Otulina boczna	(strzemiona B500A)
Klasa ekspozycji	Cnom = 25 mm
	XC2

BUDOWA TRZECH BUDYNKÓW MIESZKALNYCH WIELORODZINNYCH  
WOLNOSTOJĄCYCH Z WEWNĘTRZNYMI INSTALACJAMI GAZU,  
WODNA, KANALIZACYJNA I CENTRALNEGO OGRZEWANIA

ŚCIANA ŻELBETOWA W OSI F - NR 3

DANE                    GMINA SUCHA BESKIDZKA  
INWESTORA: ul. Adama Mickiewicza 19  
34-200 SUCHA BESKIDZKA

NR RYSUNKU:

ADRES	Sucha Beskidzka, ul. Gospodarcza
BUDOWY:	Dz. nr 9675/83: 9675/5: 9675/7

A/K15-19

wrzesień 2024

BRANZA: KONSTRUKCJA

SKALA	1:33
-------	------

PROJEKTOWAŁ:  
mgr inż.  
Marek Suchański  
SLK/6359/PWBKb/13  
Spec. konstrukcyjna

PODPIS

SPRAWDZIŁ:  
mgr inż.  
Grzegorz Kudyba  
170/02  
Spec. konstrukcyjna

	PODPIS:
--	---------

OPRACOWAŁA:  
inż. tech.  
Anna M

	PODPIS:
--	---------

Pracownia Projektowa "PIK" S.C.  
Anna i Maciej PINDUROWIE  
44-240 ŻORY, ul. Szeroka 24 tel. 0\*32 434-42-20  
www.pik.pl e-mail: biuro@pik.pl

