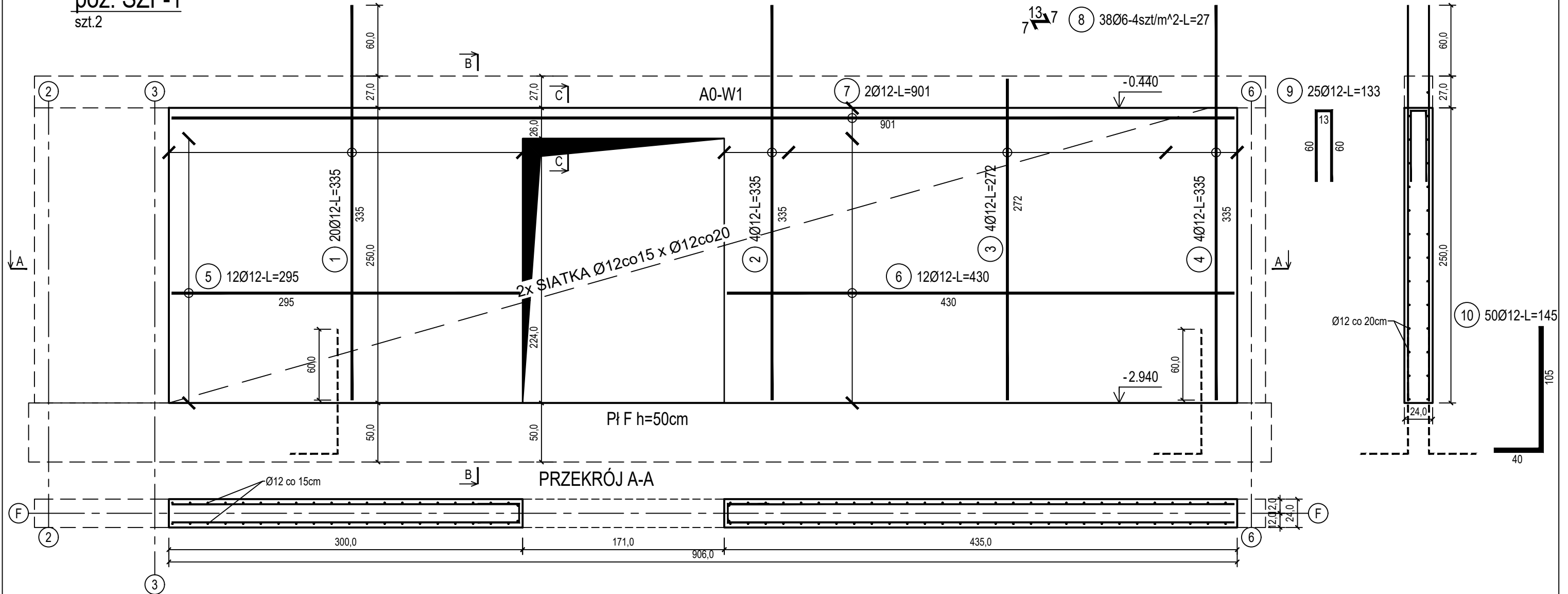


poz. ŚZF-1
szt.2

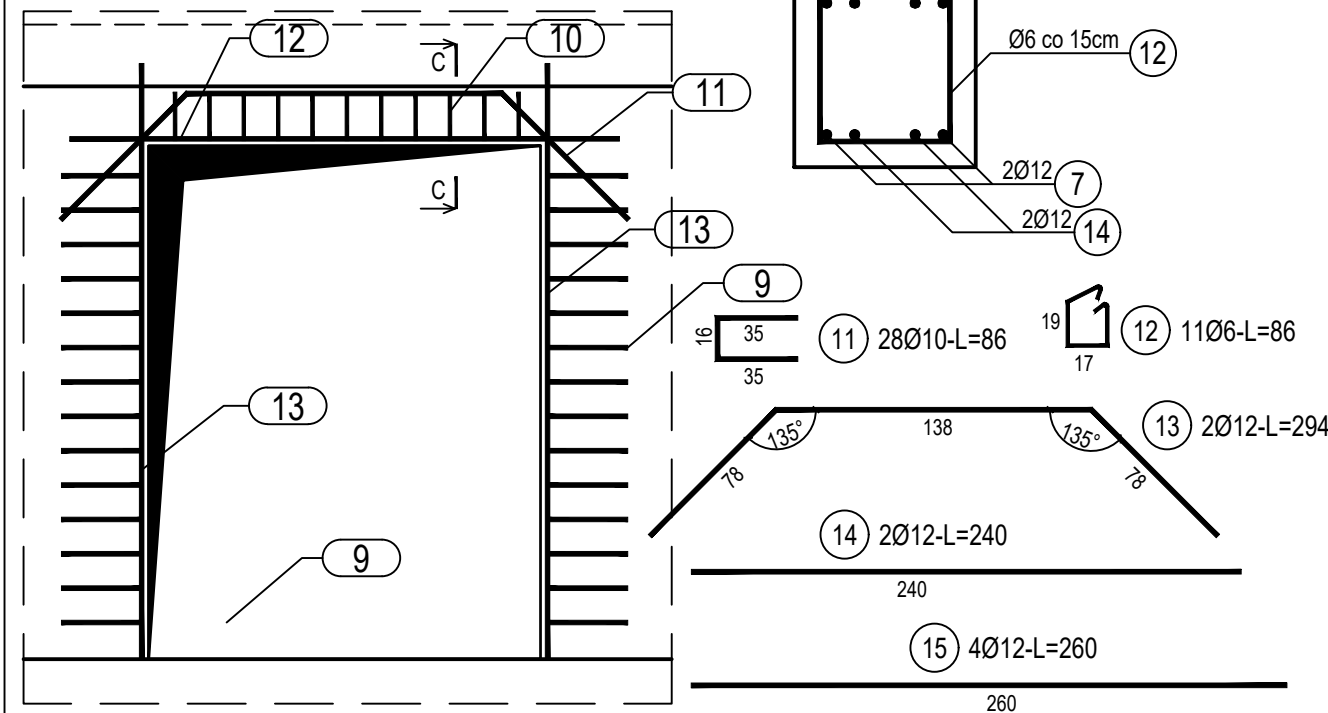
ŚCIANA ŻELBETOWA W OSI F - NR 1 - WIDOK

PRZEKRÓJ B-B



poz. ŚZF-10TW
szt.1

DOZBROJENIE OTWORÓW DRZWIOWYCH



ZESTAWIENIE STALI

Nr pręta	Ø	Stal	Długość pręta	Liczba			Długość łączna		
				prętów na 1 poz.	pozycji	prętów łącznie	B500A	B500C	
							Ø6	Ø10	Ø12
[-]	[mm]	[-]	[m]	[szt]			[m]		
SZF-1									
1	12	B500C	3,35	20	2	40			134,00
2	12	B500C	3,35	4	2	8			26,80
3	12	B500C	2,72	4	2	8			21,76
4	12	B500C	3,35	4	2	8			26,80
5	12	B500C	2,95	12	2	24			70,80
6	12	B500C	4,30	12	2	24			103,20
7	12	B500C	9,01	2	2	4			36,04
8	6	B500A	0,27	38	2	76	20,52		
9	12	B500C	1,33	25	2	50			66,50
10	12	B500C	1,45	50	2	100			145,00
SZF-10TW									
11	10	B500C	0,86	28	1	28		24,08	
12	6	B500A	0,86	11	1	11	9,46		
13	12	B500C	2,94	2	1	2			5,88
14	12	B500C	2,40	2	1	2			4,80
15	12	B500C	2,60	4	1	4			10,40
Razem długość prętów						[mb]	29,98	24,08	651,98
Masa jednostkowa						[kg/mb]	0,222	0,617	0,888
Masa prętów dla danej średnicy						[kg]	6,7	14,9	579,0
Masa łącznie						[kg]	600,6		

UWAGA : Sumaryczna długość prętów jest długością rzeczywistą w osi pręta metodą B wg PN-EN ISO 3766:2006.

Beton	C20/25 (B25)
Stal zbrojeniowa	B500C (strzemiona B500A)
Otulina boczna	Cnom = 25 mm
Klasa ekspozycji	XC2

BUDOWA TRZECH BUDYNKÓW MIESZKALNYCH WIEŁORODZINNYCH
WOLNOSTOJĄCYCH Z WEWNĘTRZNYMI INSTALACJAMI GAZU,
WODNĄ, KANALIZACYJNĄ I CENTRALNEGO OGRZEWANIA

ŚCIANA ŻELBETOWA W OSI F - NR 1

DANE	GMINA SUCHA BESKIDZKA	NR RYSUNKU:
INWESTORA:	ul. Adama Mickiewicza 19	A/K15-16
	34-200 SUCHA BESKIDZKA	
ADRES	Sucha Beskidzka, ul. Gospodarcza	wrzesień 2024
BUDOWY:	Dz. nr 9675/83; 9675/5; 9675/7	
BRANŻA:	KONSTRUKCJA	SKALA 1:33
PROJEKTOWAŁ:	mgr inż. Marek Suchański SLK/6359/PWBKb/15 Spec. konstrukcyjna	PODPIS:
SPRAWDZIŁ:	mgr inż. Grzegorz Kudyba 170/02 Spec. konstrukcyjna	PODPIS:
OPRACOWAŁA:	inż. tech. Anna Marcol	PODPIS:

Pracownia Projektowa "PIK" s.c.
Anna i Maciej PINDUROWIE
44-240 ŻORY, ul. Szeroka 24 tel. 0*32 434-42-20
www.pik.pl e-mail:biuro@pik.pl

