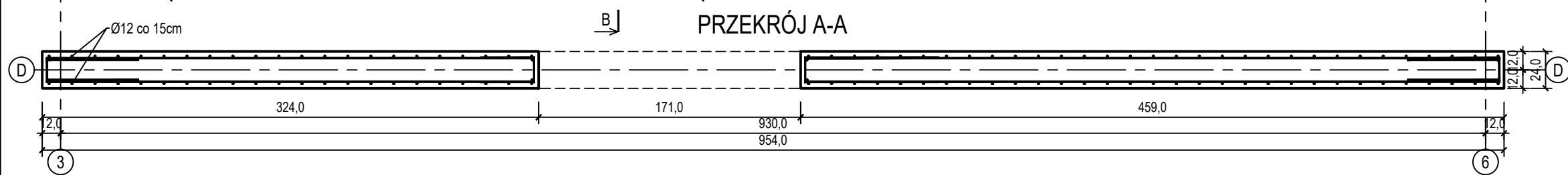
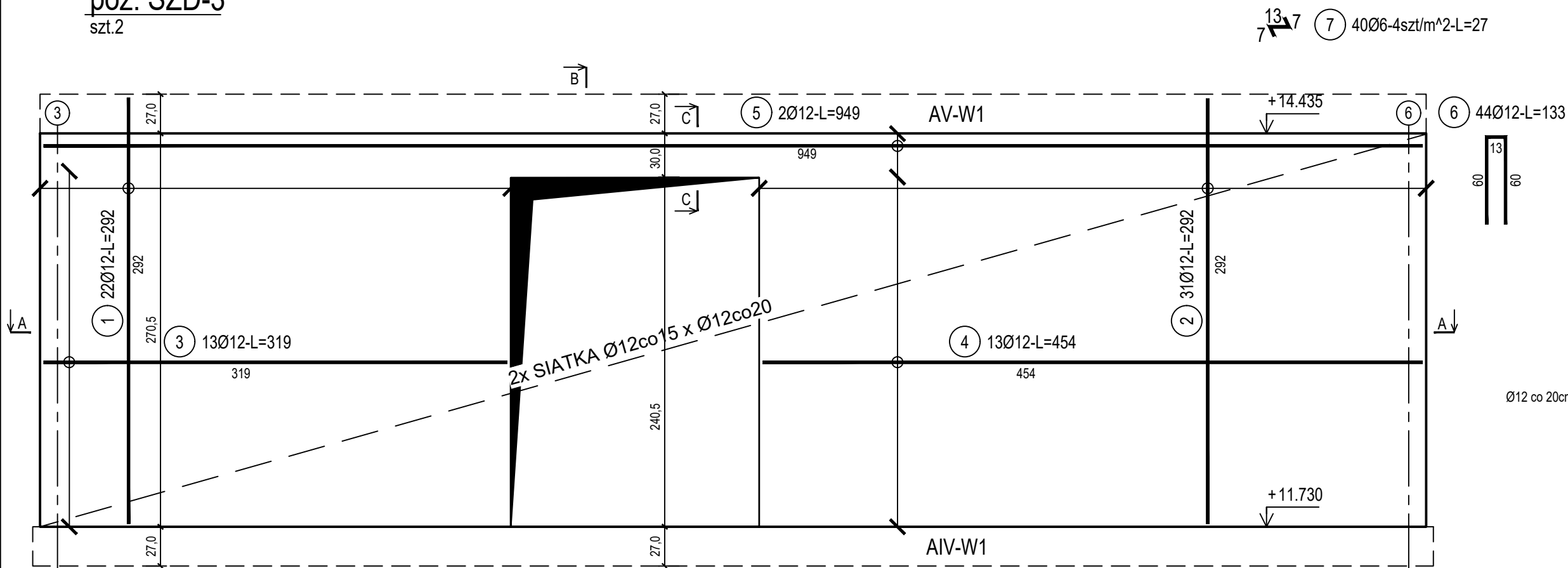


poz. ŚZD-3
szt.2

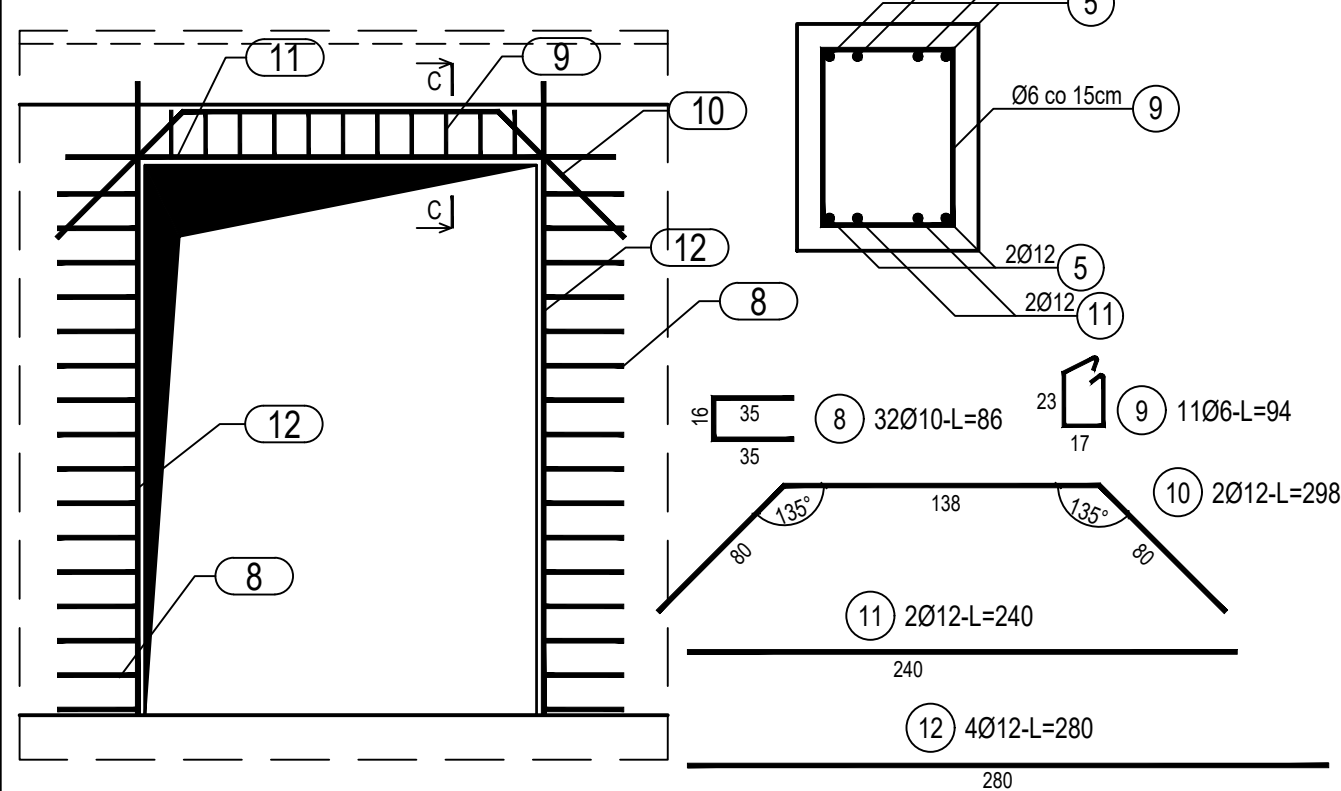
ŚCIANA ŻELBETOWA W OSI D - NR 3 - WIDOK

PRZEKRÓJ B-B



poz. ŚZD-30TW
szt.1

DOZBROJENIE OTWORÓW DRZWIOWYCH



ZESTAWIENIE STALI

Nr pręta	Ø	Stal	Długość pręta	Liczba			Długość łączna		
				prętów na 1 poz.	pozycji	prętów łącznie	B500A	B500C	
							Ø6	Ø10	Ø12
[-]	[mm]	[-]	[m]	[szt]			[m]		
ŚZD-3									
1	12	B500C	2,92	22	2	44			128,48
2	12	B500C	2,92	31	2	62			181,04
3	12	B500C	3,19	13	2	26			82,94
4	12	B500C	4,54	13	2	26			118,04
5	12	B500C	9,49	2	2	4			37,96
6	12	B500C	1,33	44	2	88			117,04
7	6	B500A	0,27	40	2	80	21,60		
ŚZD-30TW									
8	10	B500C	0,86	32	1	32		27,52	
9	6	B500A	0,94	11	1	11	10,34		
10	12	B500C	2,98	2	1	2			5,96
11	12	B500C	2,40	2	1	2			4,80
12	12	B500C	2,80	4	1	4			11,20
Razem długość prętów						[mb]	31,94	27,52	687,46
Masa jednostkowa						[kg/mb]	0,222	0,617	0,888
Masa prętów dla danej średnicy						[kg]	7,1	17,0	610,5
Masa łącznie						[kg]	634,6		

UWAGA : Sumaryczna długość prętów jest długością rzeczywistą w osi pręta metodą B wg PN-EN ISO 3766:2006.

Beton	C20/25 (B25)
Stal zbrojeniowa	B500C (strzemiona B500A)
Otulina boczna	Cnom = 25 mm
Klasa ekspozycji	XC2

BUDOWA TRZECH BUDYNKÓW MIESZKALNYCH WIELORODZINNYCH
WOLNOSTOJĄCYCH Z WEWNĘTRZNYMI INSTALACJAMI GAZU,
WODNĄ, KANALIZACYJNĄ I CENTRALNEGO OGRZEWANIA

ŚCIANA ŻELBETOWA W OSI D - NR 3

DANE	GMINA SUCHA BESKIDZKA	NR RYSUNKU:
INWESTORA: ul. Adama Mickiewicza 19 34-200 SUCHA BESKIDZKA		A/K15-14
ADRES BUDOWY: Sucha Beskidzka, ul. Gospodarcza Dz. nr 9675/83; 9675/5; 9675/7		wrzesień 2024
BRANZA: KONSTRUKCJA		SKALA 1:33
PROJEKTOWAŁ: mgr inż. Marek Suchański SLK/6359/PWBKb/15 Spec. konstrukcyjna	PODPIS:	
SPRAWDZIŁ: mgr inż. Grzegorz Kudyba 170/02 Spec. konstrukcyjna	PODPIS:	
OPRACOWAŁA: inż. tech. Anna Marcol	PODPIS:	
Pracownia Projektowa "PIK" s.c. Anna i Maciej PINDUROWIE 44-240 ŻORY, ul. Szeroka 24 tel. 0*32 434-42-20 www.pik.pl e-mail:biuro@pik.pl		

PRACOWNIA PROJEKTOWA



PIK®