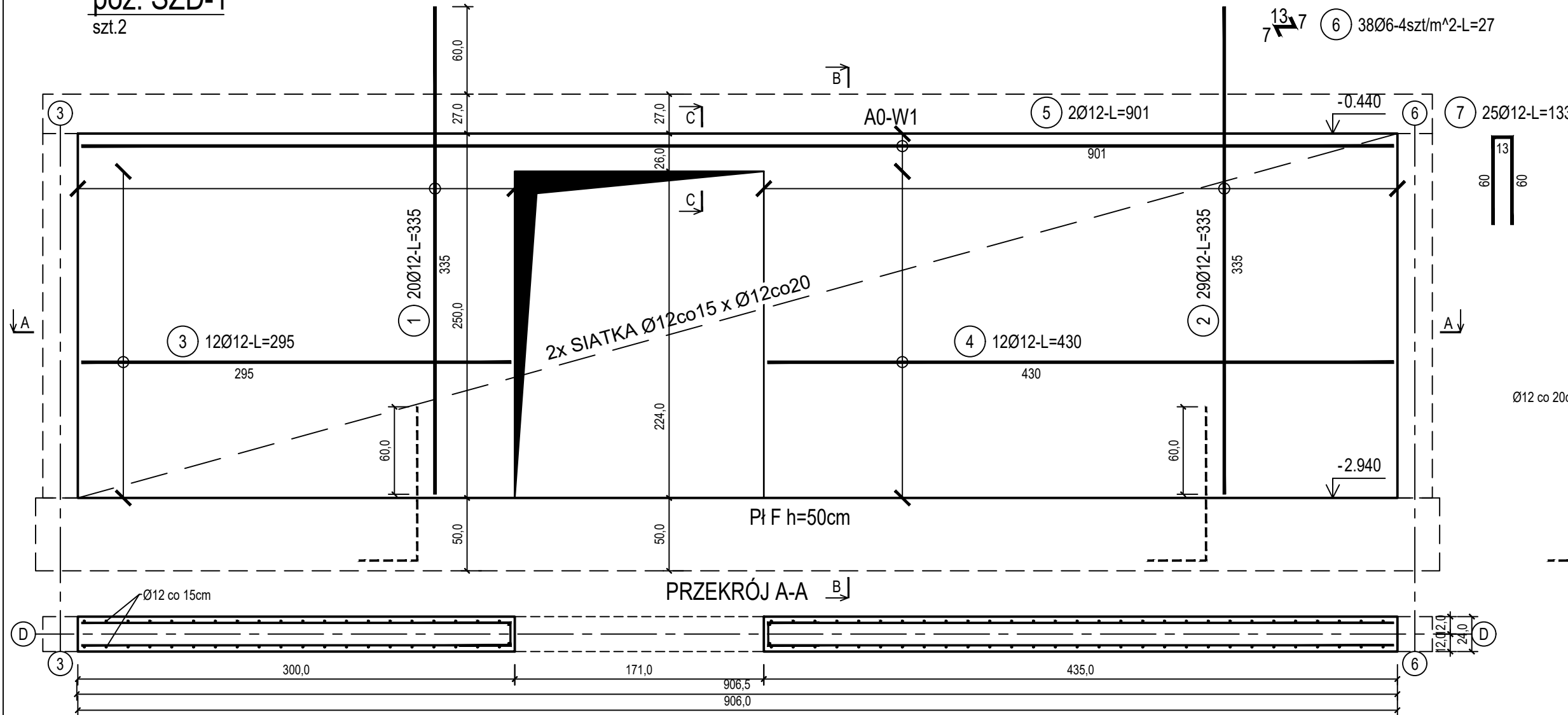
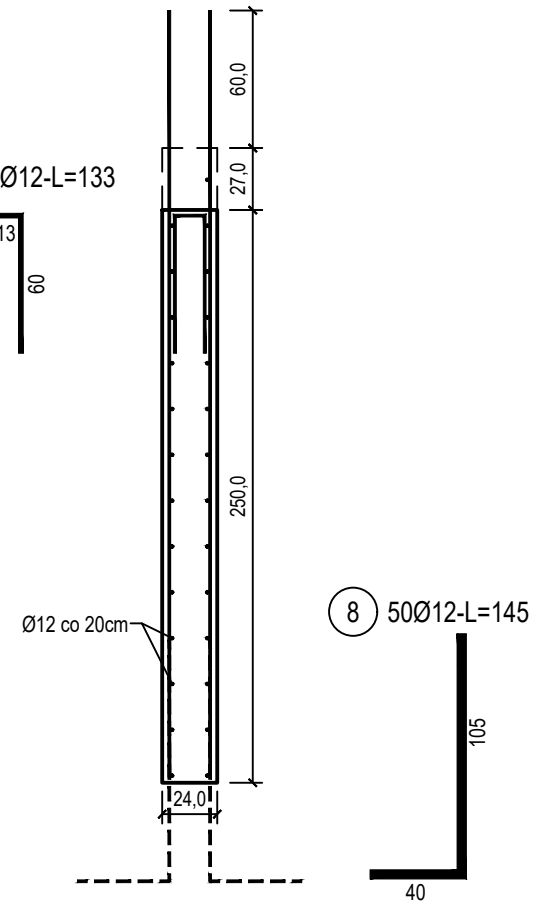


poz. ŚZD-1
szt.2

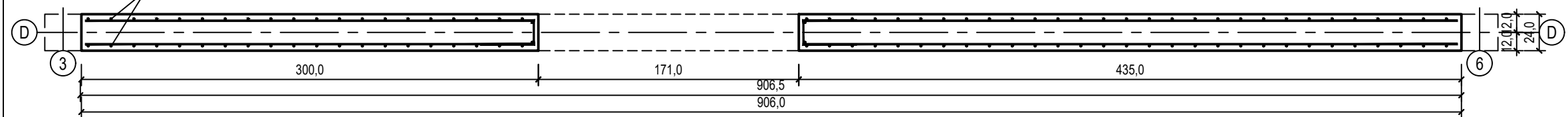
ŚCIANA ŻELBETOWA W OSI D - NR 1 - WIDOK



PRZEKRÓJ B-B

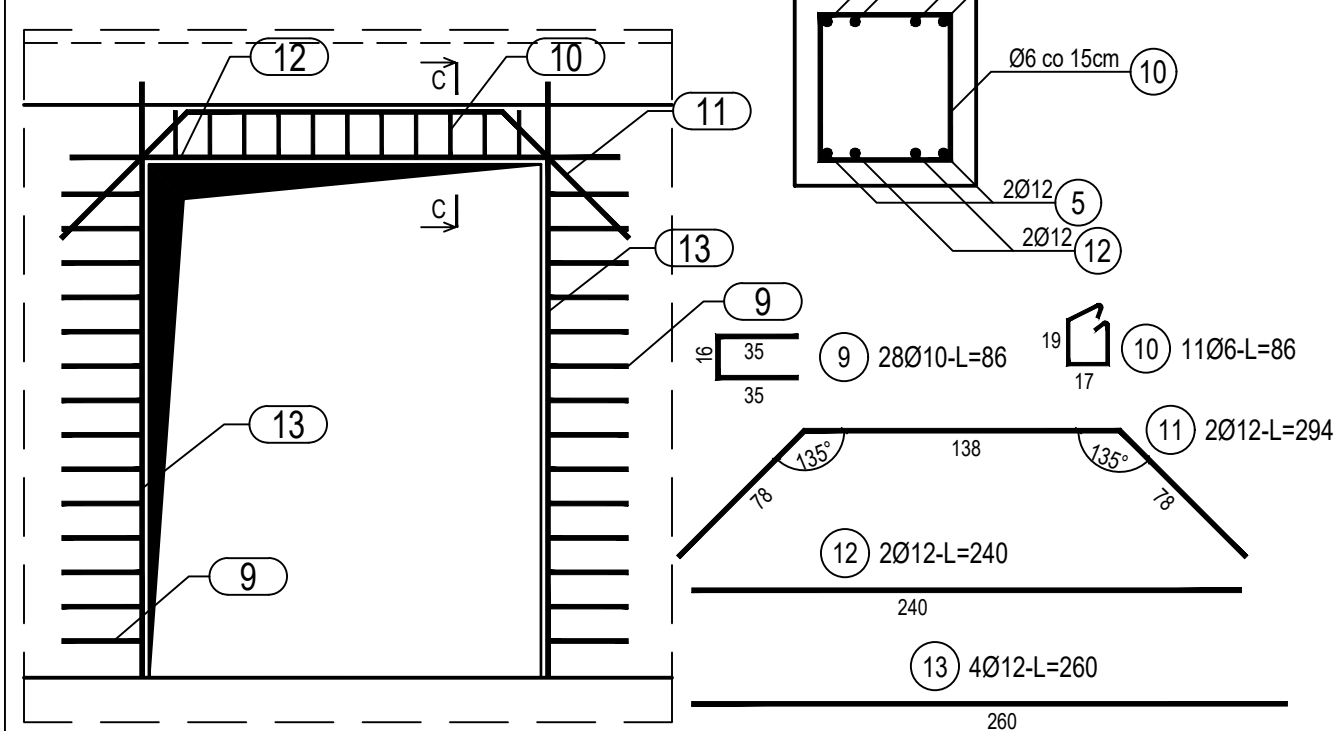


PRZEKRÓJ A-A

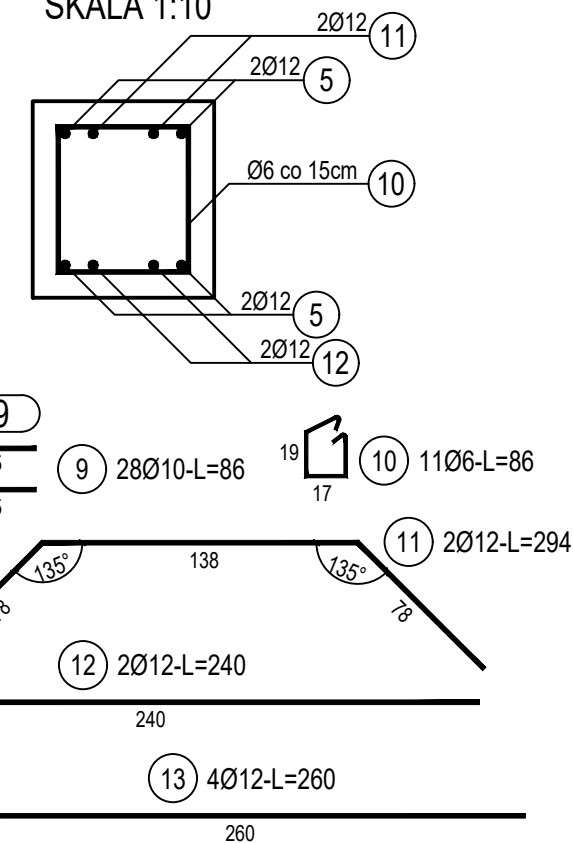


poz. ŚZD-10TW
szt.1

DOZBROJENIE OTWORÓW DRZWIOWYCH



PRZEKRÓJ C-C
SKALA 1:10



ZESTAWIENIE STALI

| Nr pręta | Ø | Stal | Długość pręta | Liczba | | | Długość łączna | | |
|--------------------------------|------|-------|------------------|---------------------|---------|-------------------|----------------|-----------------------|--------|
| | | | | prętów na 1 poz. | pozycji | prętów łącznie | B500A Ø6 | B500C Ø10 Ø12 | |
| [.] | [mm] | [.] | [m] | [szt] | | | [m] | | |
| ŚZD-1 | | | | | | | | | |
| 1 | 12 | B500C | 3,35 | 20 | 2 | 40 | | | 134,00 |
| 2 | 12 | B500C | 3,35 | 29 | 2 | 58 | | | 194,30 |
| 3 | 12 | B500C | 2,95 | 12 | 2 | 24 | | | 70,80 |
| 4 | 12 | B500C | 4,30 | 12 | 2 | 24 | | | 103,20 |
| 5 | 12 | B500C | 9,01 | 2 | 2 | 4 | | | 36,04 |
| 6 | 6 | B500A | 0,27 | 38 | 2 | 76 | 20,52 | | |
| 7 | 12 | B500C | 1,33 | 25 | 2 | 50 | | | 66,50 |
| 8 | 12 | B500C | 1,45 | 50 | 2 | 100 | | | 145,00 |
| ŚZD-10TW | | | | | | | | | |
| 9 | 10 | B500C | 0,86 | 28 | 1 | 28 | | 24,08 | |
| 10 | 6 | B500A | 0,86 | 11 | 1 | 11 | 9,46 | | |
| 11 | 12 | B500C | 2,94 | 2 | 1 | 2 | | | 5,88 |
| 12 | 12 | B500C | 2,40 | 2 | 1 | 2 | | | 4,80 |
| 13 | 12 | B500C | 2,60 | 4 | 1 | 4 | | | 10,40 |
| Razem długość prętów | | | | | | [mb] | 29,98 | 24,08 | 770,92 |
| Masa jednostkowa | | | | | | [kg/mb] | 0,222 | 0,617 | 0,888 |
| Masa prętów dla danej średnicy | | | | | | [kg] | 6,7 | 14,9 | 684,6 |
| Masa łącznie | | | | | | [kg] | 706,2 | | |

UWAGA : Sumaryczna długość prętów jest długością rzeczywistą w osi pręta metodą B wg PN-EN ISO 3766:2006.

| | |
|------------------|--------------------------|
| Beton | C20/25 (B25) |
| Stal zbrojeniowa | B500C (strzemiona B500A) |
| Otulina boczna | Cnom = 25 mm |
| Klasa ekspozycji | XC2 |

BUDOWA TRZECH BUDYNKÓW MIESZKALNYCH WIELORODZINNYCH
WOLNOSTOJĄCYCH Z WEWNĘTRZNYMI INSTALACJAMI GAZU,
WODNĄ, KANALIZACYJNĄ I CENTRALNEGO OGRZEWANIA

ŚCIANA ŻELBETOWA W OSI D - NR 1

| | | |
|---------------|---|---------------|
| DANE | GMINA SUCHA BESKIDZKA | NR RYSUNKU: |
| INWESTORA: | ul. Adama Mickiewicza 19 34-200 SUCHA BESKIDZKA | A/K15-12 |
| ADRES BUDOWY: | Sucha Beskidzka, ul. Gospodarcza Dz. nr 9675/83; 9675/5; 9675/7 | wrzesień 2024 |
| BRANŻA: | KONSTRUKCJA | SKALA 1:33 |
| PROJEKTOWAŁ: | mgr inż. Marek Suchański SLK/6359/PWBKb/15 Spec. konstrukcyjna | PODPIS: |
| SPRAWDZIŁ: | mgr inż. Grzegorz Kudyba 170/02 Spec. konstrukcyjna | PODPIS: |
| OPRACOWAŁA: | inż. tech. Anna Marcol | PODPIS: |

Pracownia Projektowa "PIK" s.c.
Anna i Maciej PINDUROWIE
44-240 ŻORY, ul. Szeroka 24 tel. 0*32 434-42-20
www.pik.pl e-mail:biuro@pik.pl

