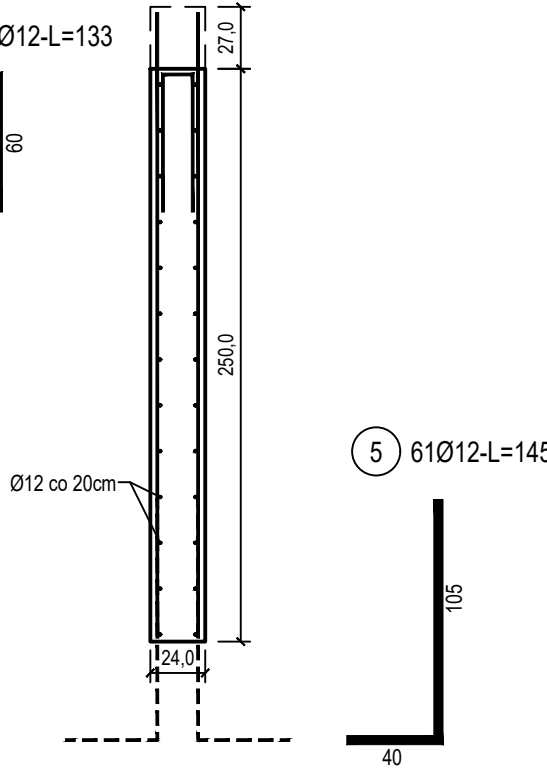
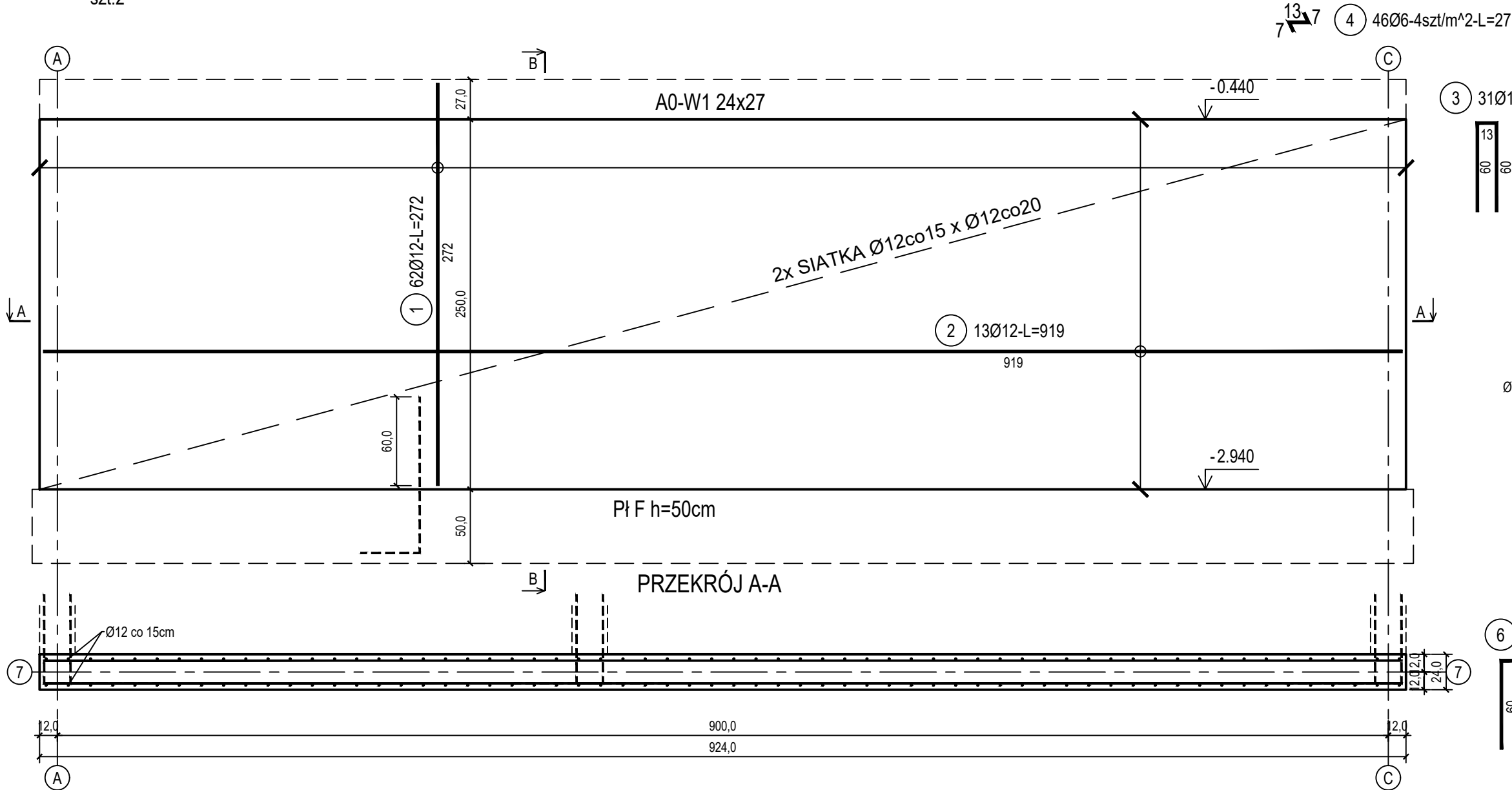


poz. ŚZ7-1
szt.2

ŚCIANA ŻELBETOWA W OSI 7 - NR 1 - WIDOK

PRZEKRÓJ B-B



Beton	C30/37 (B37)
Wodoszczelność	W8
Stal zbrojeniowa	B500C
	(strzemiona B500A)
Otulina boczna	Cnom = 25 mm
Otulina dolna	Cnom = 70 mm
Klasa ekspozycji	XC2

ZESTAWIENIE STALI

Nr pręta	Ø	Stal	Długość pręta	Liczba			Długość łączna	
				prętów na 1 poz.	pozycji	prętów łącznie	B500A	B500C
							Ø6	Ø12
[-]	[mm]	[-]	[m]	[szt]			[m]	
ŚZ7-1								
1	12	B500C	2,72	62	2	124		337,28
2	12	B500C	9,19	13	2	26		238,94
3	12	B500C	1,33	31	2	62		82,46
4	6	B500A	0,27	46	2	92	24,84	
5	12	B500C	1,45	61	2	122		176,90
6	12	B500C	1,60	39	2	78		124,80
Razem długość prętów						[mb]	24,84	960,38
Masa jednostkowa						[kg/mb]	0,222	0,888
Masa prętów dla danej średnicy						[kg]	5,5	852,8
Masa łącznie						[kg]	858,3	

UWAGA : Sumaryczna długość prętów jest długością rzeczywistą w osi pręta metodą B wg PN-EN ISO 3766:2006.

BUDOWA TRZECH BUDYNKÓW MIESZKALNYCH WIEŁORODZINNYCH
WOLNOSTOJĄCYCH Z WEWNĘTRZNYMI INSTALACJAMI GAZU,
WODNĄ, KANALIZACYJNĄ I CENTRALNEGO OGRZEWANIA

BIAŁA WANNA - ŚCIANA W OSI 7 - NR 1

DANE
INWESTORA: ul. Adama Mickiewicza 19
34-200 SUCHA BESKIDZKA
NR RYSUNKU:
A/K14-5
ADRES
BUDOWY: Sucha Beskidzka, ul. Gospodarcza
Dz. nr 9675/83; 9675/5; 9675/7
wrzesień 2024
BRANZA: KONSTRUKCJA
SKALA 1:33

PROJEKTOWAŁ:
mgr inż.
Marek Suchański
SLK/6359/PWBKb/15
Spec. konstrukcyjna
PODPIS:
SPRAWDZIŁ:
mgr inż.
Grzegorz Kudyba
170/02
Spec. konstrukcyjna
PODPIS:
OPRACOWAŁA:
inż. tech.
Anna Marcol
PODPIS:

Pracownia Projektowa "PIK" s.c.
Anna i Maciej PINDUROWIE
44-240 ŻORY, ul. Szeroka 24 tel. 0*32 434-42-20
www.pik.pl e-mail: biuro@pik.pl

