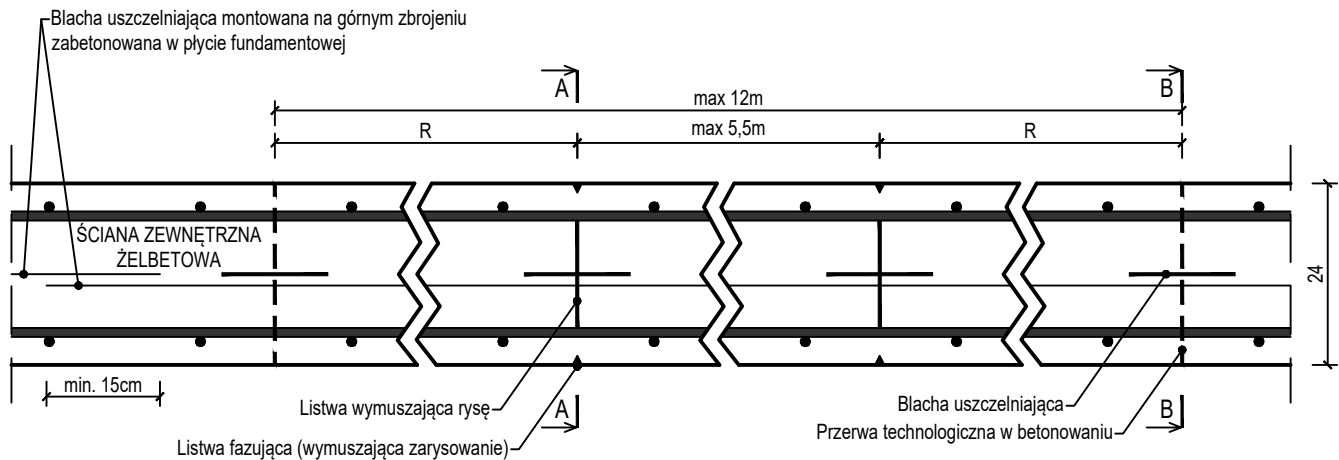
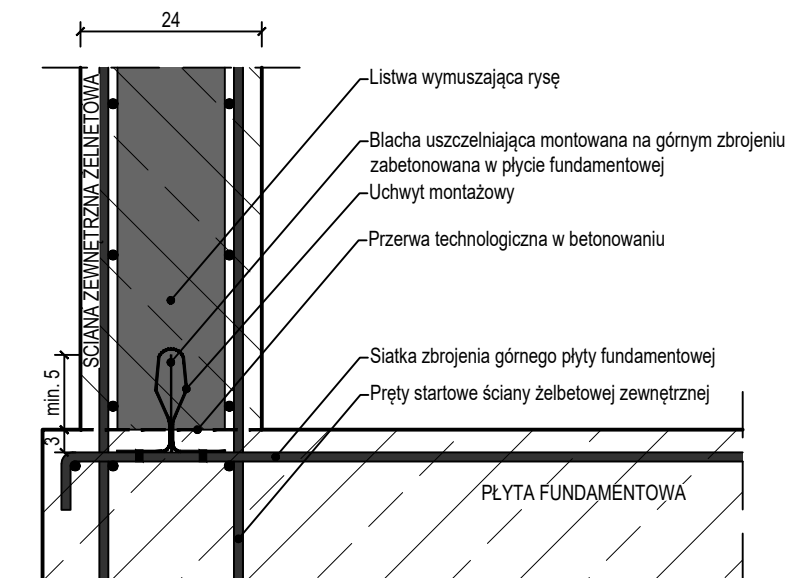


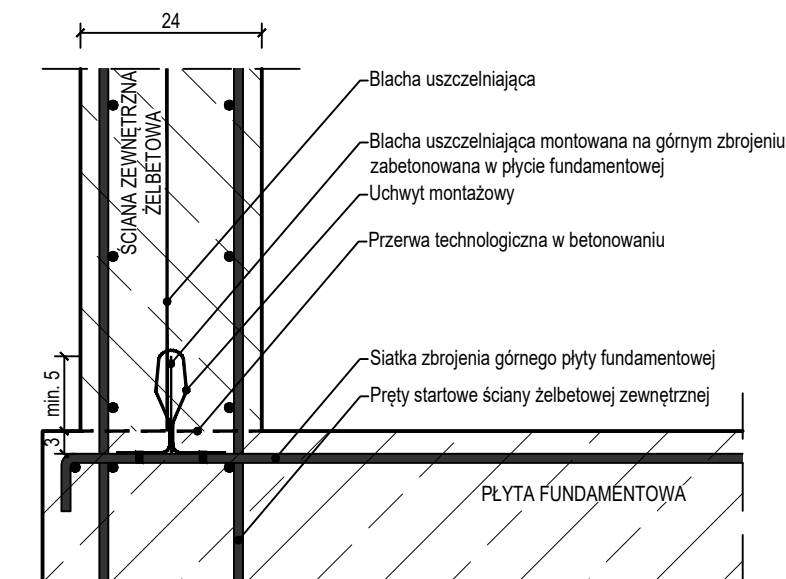
DETAL USZCZELNIENIA PRZERWY TECHNOLOGICZNEJ W BETONOWANIU
- WYMUSZENIE RYSY W ŚCIANACH FUNDAMENTOWYCH



PRZEKRÓJ A-A



PRZEKRÓJ B-B



| | |
|------------------|--------------------|
| Beton | C25/30 (B30) |
| Wodoszczelność | W8 |
| Stal zbrojeniowa | B500C |
| | (strzemiona B500A) |
| Otulina boczna | Cnom = 25 mm |
| Otulina dolna | Cnom = 70 mm |
| Klasa ekspozycji | XC2 |

BUDOWA TRZECH BUDYNKÓW MIESZKALNYCH WIELORODZINNYCH
WOLNOSTOJĄCYCH Z WEWNĘTRZNYMI INSTALACJAMI GAZU,
WODNĄ, KANALIZACYJNĄ I CENTRALNEGO OGRZEWANIA

BIAŁA WANNA-PRZERWY SKURCZOWE

| | | |
|--------------|-------------------------------------------------------------------------|---------------|
| DANE | GMINA SUCHA BESKIDZKA | NR RYSUNKU: |
| INWESTORA: | ul. Adama Mickiewicza 19 34-200 SUCHA BESKIDZKA | A/K14-10 |
| ADRES | Sucha Beskidzka, ul. Gospodarcza | |
| BUDOWY: | Dz. nr 9675/83; 9675/5; 9675/7 | wrzesień 2024 |
| BRANŻA: | KONSTRUKCJA | SKALA 1:10 |
| PROJEKTOWAŁ: | mgr inż. Marek Suchański SLK/6359/PWBKb/15 Spec. konstrukcyjna | PODPIS: |
| SPRAWDZIŁ: | mgr inż. Grzegorz Kudyba 170/02 Spec. konstrukcyjna | PODPIS: |
| OPRACOWAŁA: | inż. tech. Anna Marcol | PODPIS: |

Pracownia Projektowa "PIK" s.c.

Anna i Maciej PINDUROWIE

44-240 ŻORY, ul. Szeroka 24 tel. 0*32 434-42-20

www.pik.pl e-mail: biuro@pik.pl

