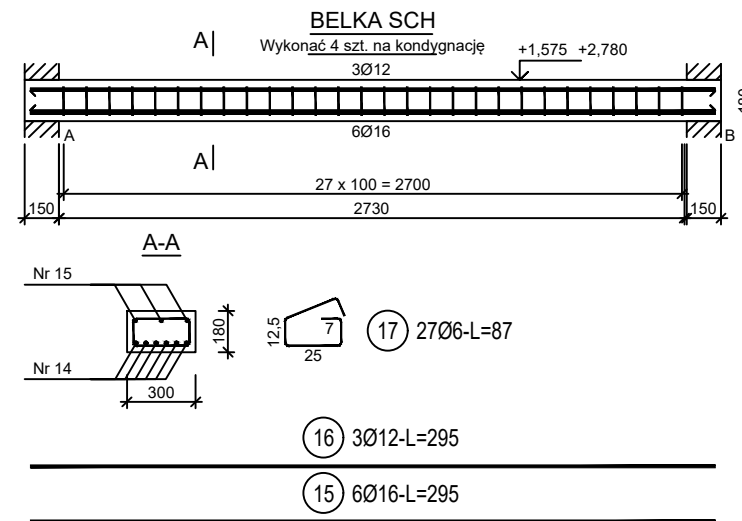
[illegible]

poz. Belka SCH
szt.20

Beton	C20/25 (B25)
Stal zbrojeniowa	B500C
	(strzemiona B500A)
Otulina boczna	Cnom = 25 mm
Klasa ekspozycji	XC2

BUDOWA TRZECH BUDYNKÓW MIESZKALNYCH WIELORODZINNYCH
WOLNOSTOJĄCYCH Z WEWNĘTRZNYMI INSTALACJAMI GAZU,
WODNĄ, KANALIZACYJNĄ I CENTRALNEGO OGRZEWANIA

SCHODY ŻELB. - KON DY G. NADZ IEMNE

DANE	<p> GMINA SUCHA BESKIDZKA INWESTORA: ul. Adama Mickiewicza 19 34-200 SUCHA BESKIDZKA </p>	NR RYSUNKU: <div style="font-size: 24pt; font-weight: bold;">A/K12</div>
ADRES BUDOWY:	<p> Sucha Beskidzka, ul. Gospodarcza Dz. nr 9675/83; 9675/5; 9675/7 </p>	wrzesień 2024
BRANŻA:	KONSTRUKCJA	SKALA 1:33

PROJEKTOWAŁ: mgr inż. Marek Suchański SLK/6359/PWbKb/15 Spec. konstrukcyjna	PODPIS:
SPRAWDZIŁ: mgr inż. Grzegorz Kudyba 170/02 Spec. konstrukcyjna	PODPIS:
OPRACOWAŁA: inż. tech. Anna Marcol	PODPIS:

Pracownia Projektowa "PIK" s.c.

Anna i Maciej PINDUROWIE

44-240 ŻORY, ul. Szeroka 24 tel. 0*32 434-42-20

www.pik.pl e-mail:biuro@pik.pl



ZESTAWIENIE STALI

Nr pręta	Ø	Stal	Długość pręta	Liczba			Długość łączna			
				prętów na 1 poz.	pozycji	prętów łącznie	B500A Ø6	Ø10	B500C Ø12	Ø16
(-)	(mm)	(-)	(m)		(szt)		(m)			
Belka SCH										
15	16	B500C	2,95	6	20	120				354,00
16	12	B500C	2,95	3	20	60			177,00	
17	6	B500A	0,87	27	20	540	469,80			
Sch I-V										
1	12	B500C	2,44	11	5	55			134,20	
2	12	B500C	2,50	11	5	55			137,50	
3	12	B500C	3,93	11	5	55			216,15	
4	12	B500C	2,24	11	5	55			123,20	
5	12	B500C	1,55	10	5	50			77,50	
6	10	B500C	1,34	1	5	5		6,70		
7	10	B500C	2,73	1	5	5		13,65		
8	12	B500C	2,75	11	5	55			151,25	
9	12	B500C	2,19	11	5	55			120,45	
10	12	B500C	2,81	11	5	55			154,55	
11	12	B500C	2,21	11	5	55			121,55	
13	10	B500C	2,73	16	5	80		218,40		
14	10	B500C	1,34	17	5	85		113,90		
Razem długość prętów						(mb)	469,80	352,65	1531,60	354,00
Masa jednostkowa						(kg/mb)	0,222	0,617	0,888	1,578
Masa prętów dla danej średnicy						(kg)	104,3	217,6	1360,1	558,6
Masa łącznie						(kg)	2240,6			

UWAGA : Sumaryczna długość prętów jest długością rzeczywistą w osi pręta metoda B wg PN-EN ISO 3766:2006.