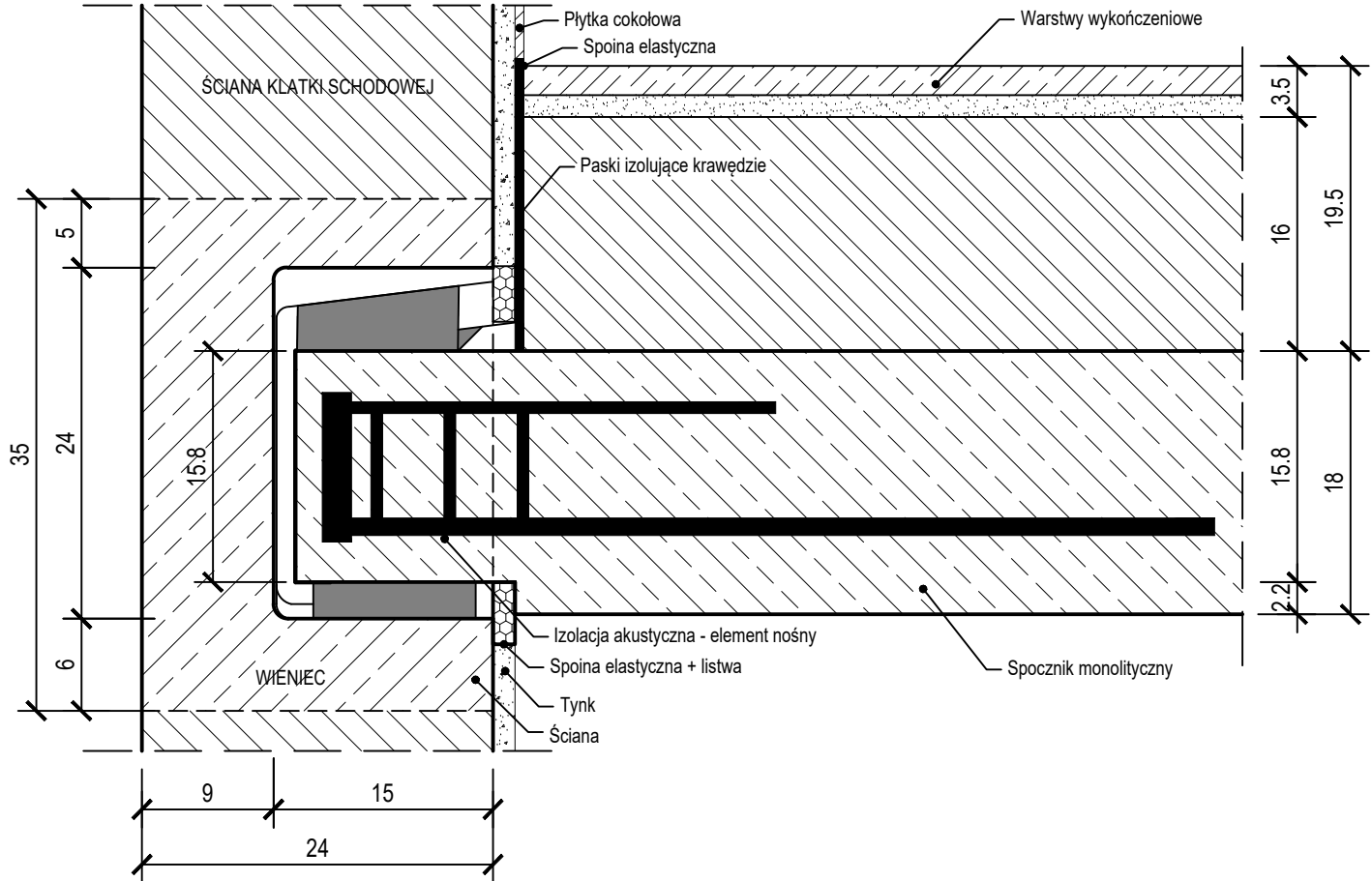
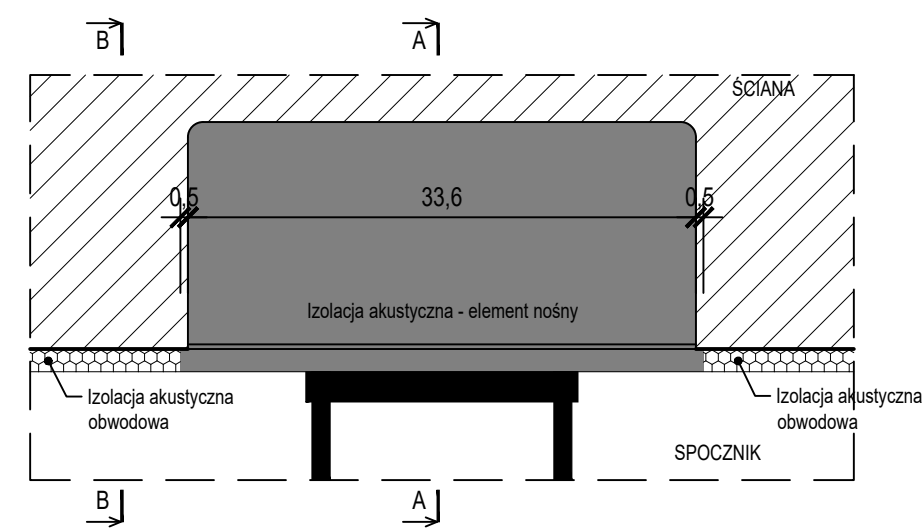


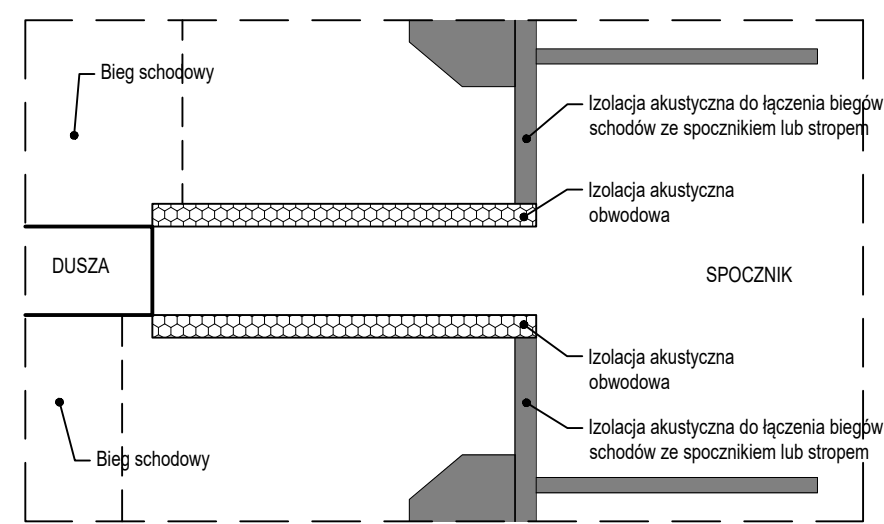
PRZEKRÓJ A-A PRZEZ SPOCZNIK MONOLITYCZNY  
- IZOLACJA AKUSTYCZNA - ELEMENT NOŚNY  
- ŁĄCZENIE SPOCZNIKA MIĘDZYPIĘTROWEGO ZE ŚCIANĄ KLATKI SCHODOWEJ  
SKALA 1:5



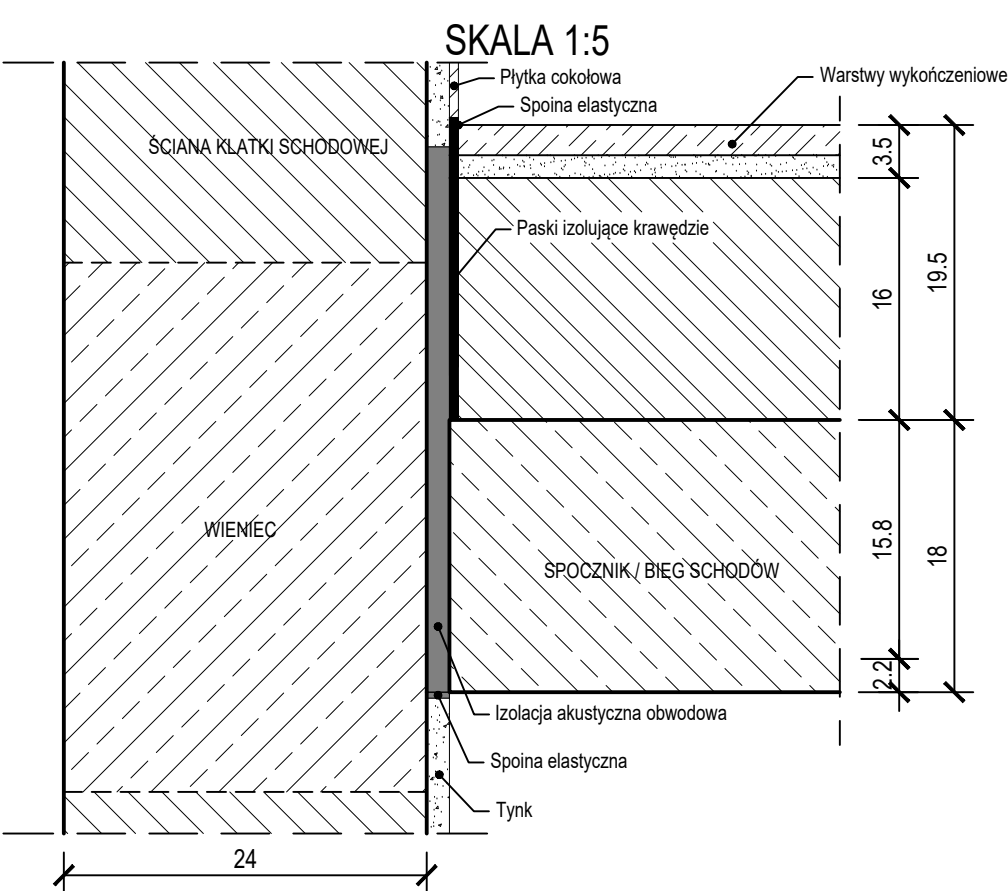
ROZMIESZCZENIE ELEMENTÓW - DETAL A  
SKALA 1:5



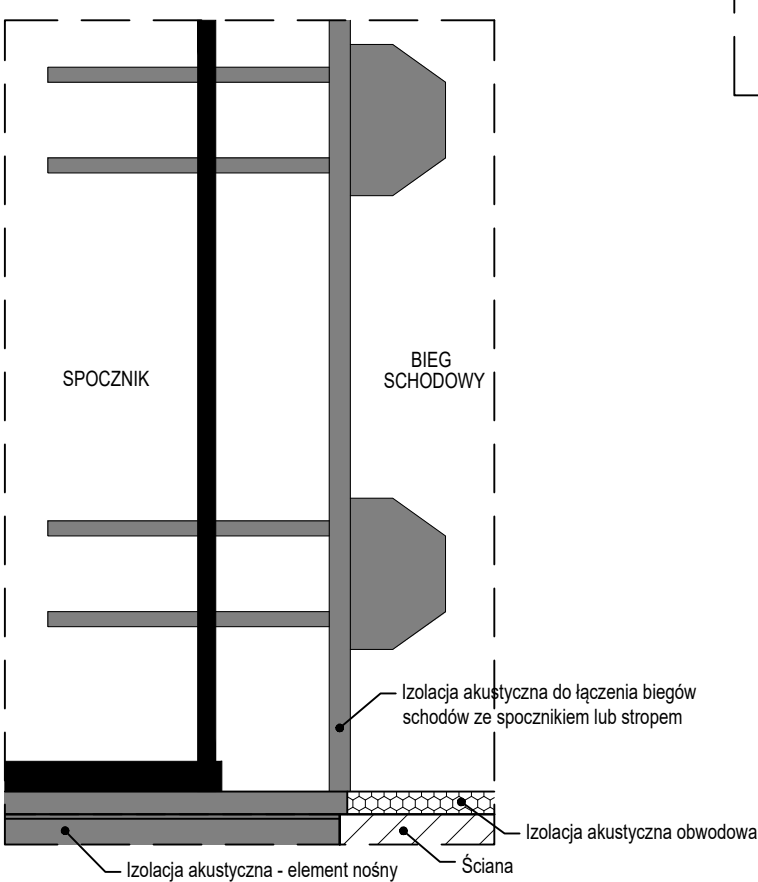
ROZMIESZCZENIE ELEMENTÓW - DETAL B  
SKALA 1:5



PRZEKRÓJ B-B PRZEZ SPOCZNIK MONOLITYCZNY  
- IZOLACJA AKUSTYCZNA OBWODOWA  
SKALA 1:5



ROZMIESZCZENIE ELEMENTÓW - DETAL C  
SKALA 1:5



Beton	C20/25 (B25)
Stal zbrojeniowa	B500C
Otulina boczna	(strzemiona B500A)
Klasa ekspozycji	Cnom = 25 mm
	XC2

BUDOWA TRZECH BUDYNKÓW MIESZKALNYCH WIELORODZINNYCH WOLNOSTOJĄCYCH Z WEWNĘTRZNYMI INSTALACJAMI GAZU, WODNĄ, KANALIZACYJNĄ I CENTRALNEGO OGRZEWANIA		
KLATKA SCHODOWA - DETAL A, B, C		
DANE INWESTORA: ul. Adama Mickiewicza 19 34-200 SUCHA BESKIDZKA		NR RYSUNKU:  A/K12-3
ADRES BUDOWY: Sucha Beskidzka, ul. Gospodarcza Dz. nr 9675/83; 9675/5; 9675/7		wrzesień 2024
BRANŻA: KONSTRUKCJA		
PROJEKTOWAŁ: mgr inż. Marek Suchański SLK/6359/PWBKb/15 Spec. konstrukcyjna		SKALA 1:5
SPRAWDZIŁ: mgr inż. Grzegorz Kudyba 170/02 Spec. konstrukcyjna		PODPIS:
OPRACOWAŁA: inż. tech. Anna Marcol		PODPIS:
Pracownia Projektowa "PIK" s.c. Anna i Maciej PINDUROWIE 44-240 ŻORY, ul. Szeroka 24 tel. 0*32 434-42-20 www.pik.pl e-mail:biuro@pik.pl		