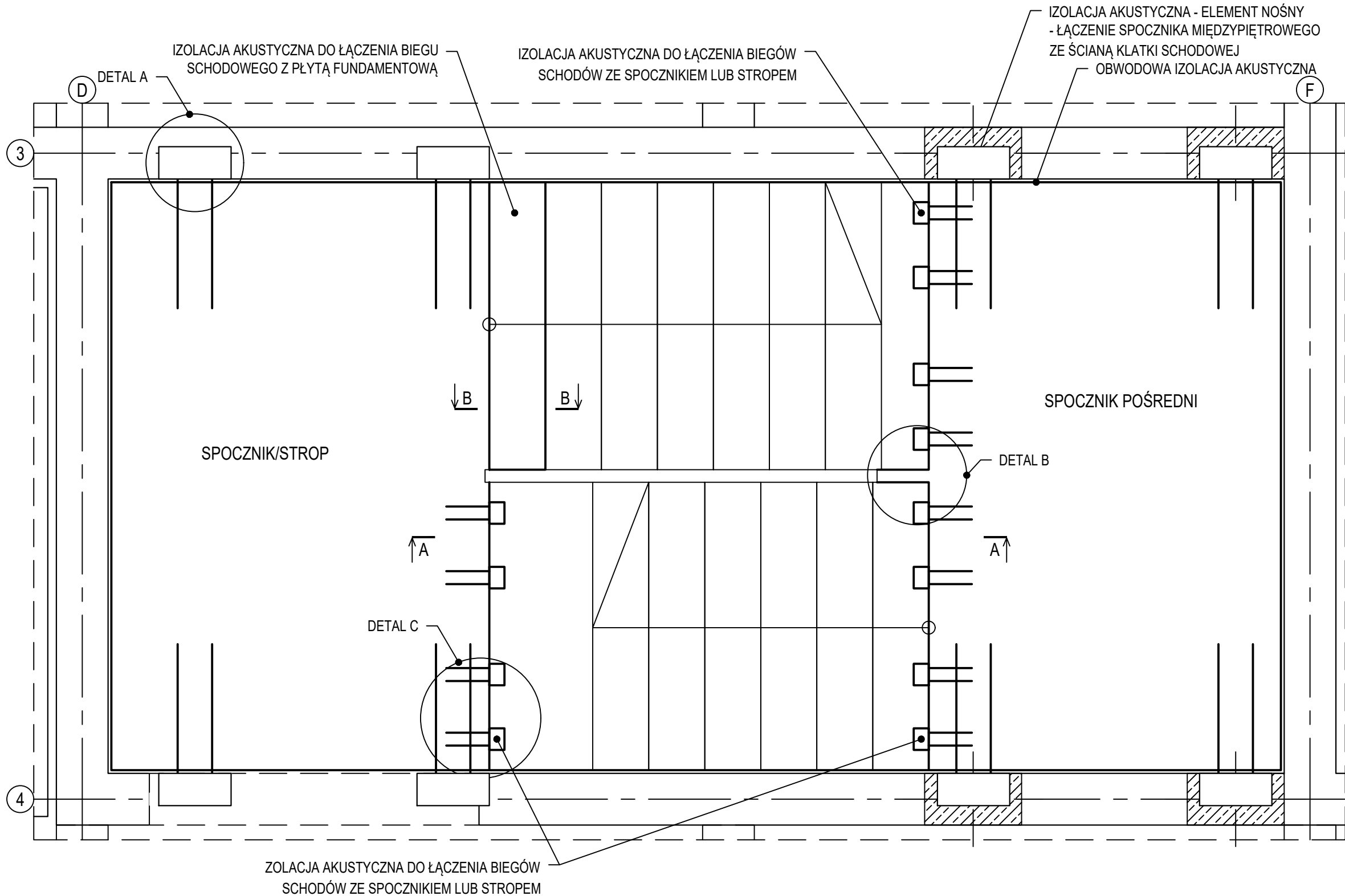


KLATKA SCHODOWA - STROP NAD PIWNIĄ



IZOLACJA AKUSTYCZNA - ELEMENT NOŚNY  
- ŁĄCZENIE SPOCZNIKA MIĘDZYPIĘTROWEGO  
ZE ŚCIANĄ KLATKI SCHODOWEJ  
OBWODOWA IZOLACJA AKUSTYCZNA

IZOLACJA AKUSTYCZNA DO ŁĄCZENIA BIEGU  
SCHODOWEGO Z PŁYTĄ FUNDAMENTOWĄ

IZOLACJA AKUSTYCZNA DO ŁĄCZENIA BIEGÓW  
SCHODÓW ZE SPOCZNIKIEM LUB STROPEM

SPOCZNIK/STROP

SPOCZNIK POŚREDNI

DETAL C

DETAL B

DETAL A

IZOLACJA AKUSTYCZNA DO ŁĄCZENIA BIEGÓW  
SCHODÓW ZE SPOCZNIKIEM LUB STROPEM

Beton	C20/25 (B25)
Stal zbrojeniowa	B500C (strzemiona B500A)
Otulina boczna	Cnom = 25 mm
Klasa ekspozycji	XC2

BUDOWA TRZECH BUDYNKÓW MIESZKALNYCH WIEŁORODZINNYCH  
WOLNOSTOJĄCYCH Z WEWNĘTRZNYMI INSTALACJAMI GAZU,  
WODNĄ, KANALIZACYJNĄ I CENTRALNEGO OGRZEWANIA

KL. SCH. - IZOL. AKUST. I ELEM. NOŚNE

DANE	GMINA SUCHA BESKIDZKA	NR RYSUNKU:
INWESTORA:	ul. Adama Mickiewicza 19 34-200 SUCHA BESKIDZKA	A/K12-2
ADRES	Sucha Beskidzka, ul. Gospodarcza	
BUDOWY:	Dz. nr 9675/83; 9675/5; 9675/7	wrzesień 2024
BRANŻA:	KONSTRUKCJA	SKALA 1:20

PROJEKTOWAŁ: mgr inż. Marek Suchański SLK/6359/PWBKb/15 Spec. konstrukcyjna	PODPIS:
SPRAWDZIŁ: mgr inż. Grzegorz Kudyba 170/02 Spec. konstrukcyjna	PODPIS:
OPRACOWAŁA: inż. tech. Anna Marcol	PODPIS:

Detal A, B i C znajdują się na rysunku nr. A/K12-3  
Przekrój A-A oraz B-B znajdują się na rysunku nr. A/K12-4

Pracownia Projektowa "PIK" s.c.  
Anna i Maciej PINDUROWIE  
44-240 ŻORY, ul. Szeroka 24 tel. 0\*32 434-42-20  
www.pik.pl e-mail:biuro@pik.pl

