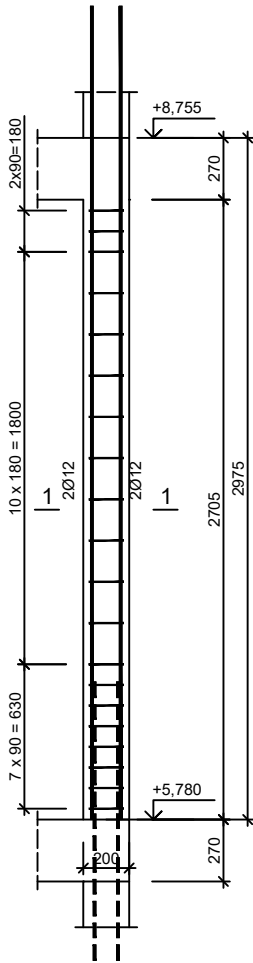
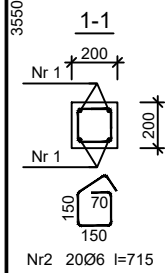


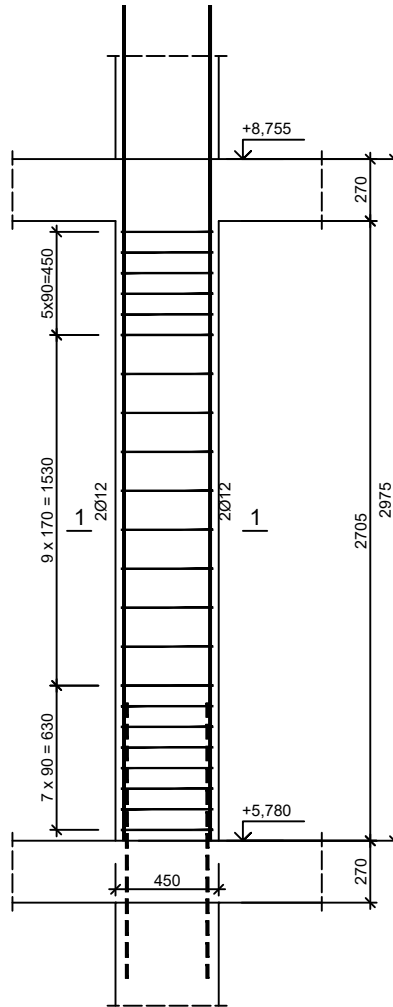
AIII-R1
Wykonać 4 szt.



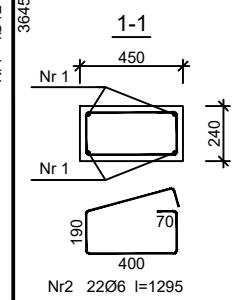
Nr1 4Ø12 l=3550



AIII-R2
Wykonać 4 szt.



Nr1 4Ø12 l=3645



Beton	C20/25 (B25)
Stal zbrojeniowa	B500C
Otulina boczna	Cnom = 25 mm
Klasa ekspozycji	XC2

Wykaz zbrojenia

Nr pręta	Średnica [mm]	Długość [mm]	Liczba [szt.]			Długość całkowita [m]		
			prętów w 1 elemencie	elementów	całkowita prętów	B500C	B500A	
						Ø12	Ø6	
AIII-R1 - wykonać 4 szt.								
1	12	3550	4	4	16	56,80		
2	6	715	20	4	80		57,20	
AIII-R2 - wykonać 4 szt.								
1	12	3645	4	4	16	58,32		
2	6	1295	22	4	88		113,96	
Długość całkowita wg średnic						[m]	115,0	171,2
Masa 1mb pręta						[kg/mb]	0,888	0,222
Masa prętów wg średnic						[kg]	102,2	38,0
Masa prętów wg gatunków stali						[kg]	102,2	41,6
Masa całkowita						[kg]	143,8	

UWAGA: Długość pręta jest długością obliczoną na podstawie wymiarów w osi pręta (metoda B wg PN-EN ISO 3766:2006)

BUDOWA TRZECH BUDYNKÓW MIESZKALNYCH WIEŁORODZINNYCH
WOLNOSTOJĄCYCH Z WEWNĘTRZNYMI INSTALACJAMI GAZU,
WODNĄ, KANALIZACYJNĄ I CENTRALNEGO OGRZEWANIA

RDZENIE ŻELBETOWE - II PIĘTRO

DANE	GMINA SUCHA BESKIDZKA	NR RYSUNKU:
INWESTORA:	ul. Adama Mickiewicza 19	A/K11-3
	34-200 SUCHA BESKIDZKA	
ADRES	Sucha Beskidzka, ul. Gospodarcza	
BUDOWY:	Dz. nr 9675/83; 9675/5; 9675/7	wziesień 2024
BRANZA:	KONSTRUKCJA	SKALA 1:33
PROJEKTOWAŁ:	mgr inż. Marek Suchański SLK/6359/PWBKb/15 Spec. konstrukcyjna	PODPIS:
SPRAWDZIŁ:	mgr inż. Grzegorz Kudyba 170/02 Spec. konstrukcyjna	PODPIS:
OPRACOWAŁA:	inż. tech. Anna Marcol	PODPIS:

Pracownia Projektowa "PIK" s.c.

Anna i Maciej PINDUROWIE

44-240 ŻORY, ul. Szeroka 24 tel. 0*32 434-42-20

www.pik.pl e-mail:biuro@pik.pl

