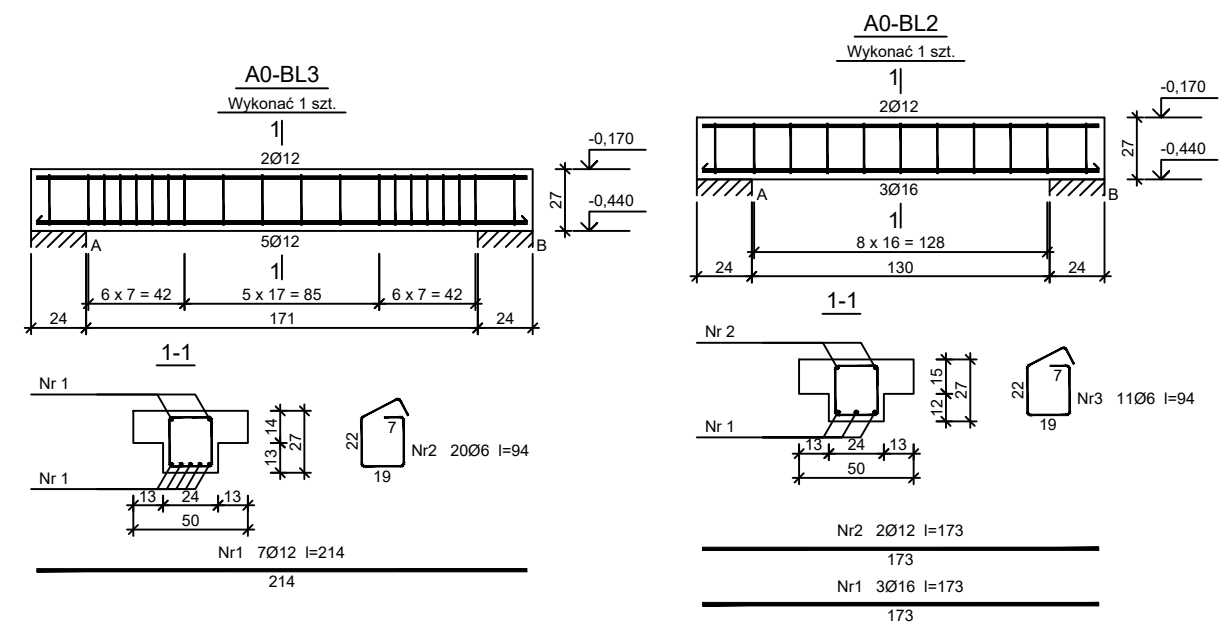


Beton	C20/25 (B25)
Stal zbrojeniowa	B500C
Otulina boczna	(strzemiona B500A)
Klasa ekspozycji	Cnom = 25 mm XC2

Wykaz zbrojenia

Nr pręta	Średnica [mm]	Długość [cm]	Liczba [szt.]			Długość całkowita [m]				
			prętów w 1 elemencie	elementów	całkowita prętów	B500C			B500A	
						Ø12	Ø16	Ø20	Ø6	Ø8
AVI-BL1 - wykonać 1 szt.										
1	12	289	6	1	6	17,34				
2	6	94	18	1	18				16,92	
AVI-BL2 - wykonać 1 szt.										
1	12	202	4	1	4	8,08				
2	6	94	12	1	12				11,28	
NŻ1 - wykonać 15 szt.										
1	12	293	7	15	105	307,65				
2	6	88	20	15	300				264,00	
NŻ2 - wykonać 6 szt.										
1	12	141	5	6	30	42,30				
2	6	88	10	6	60				52,80	
A0-BL1 - wykonać 1 szt.										
1	20	539	4	1	4			21,56		
2	20	394	1	1	1			3,94		
3	20	233	1	1	1			2,33		
4	20	297	1	1	1			2,97		
5	8	114	53	1	53					60,42
A0-BL2 - wykonać 1 szt.										
1	16	173	3	1	3		5,19			
2	12	173	2	1	2	3,46				
3	6	94	11	1	11				10,34	
AI-BL1 - wykonać 1 szt.										
1	12	319	6	1	6	19,14				
2	6	94	19	1	19				17,86	
A0-BL3 - wykonać 1 szt.										
1	12	214	7	1	7	14,98				
2	6	94	20	1	20				18,80	
Długość całkowita wg średnic						[m]	413,0	5,2	30,7	392,0
Masa 1mb pręta						[kg/mb]	0,888	1,578	2,466	0,222
Masa prętów wg średnic						[kg]	366,7	8,2	75,7	87,0
Masa prętów wg gatunków stali						[kg]	450,6		110,9	
Masa całkowita						[kg]	562			

UWAGA: Długość pręta jest długością obliczoną na podstawie wymiarów w osi pręta (metoda B wg PN-EN ISO 3766:2006)



BUDOWA TRZECH BUDYNKÓW MIESZKALNYCH WIELORODZINNYCH
WOLNOSTOJĄCYCH Z WEWNĘTRZNYMI INSTALACJAMI GAZU,
WODNĄ, KANALIZACYJNĄ I CENTRALNEGO OGRZEWANIA

BELKI ŻELBETOWE

DANE	GMINA SUCHA BESKIDZKA	NR RYSUNKU:
INWESTORA:	ul. Adama Mickiewicza 19 34-200 SUCHA BESKIDZKA	A/K10
ADRES BUDOWY:	Sucha Beskidzka, ul. Gospodarcza Dz. nr 9675/83; 9675/5; 9675/7	wrzesień 2024
BRANŻA:	KONSTRUKCJA	SKALA 1:33
PROJEKTOWAŁ:	mgr inż. Marek Suchański SLK/6359/PWBKb/15 Spec. konstrukcyjna	PODPIS:
SPRAWDZIŁ:	mgr inż. Grzegorz Kudyba 170/02 Spec. konstrukcyjna	PODPIS:
OPRACOWAŁA:	inż. tech. Anna Marcol	PODPIS:

Pracownia Projektowa "PIK" s.c.
Anna i Maciej PINDUROWIE
44-240 ŻORY, ul. Szeroka 24 tel. 0*32 434-42-20
www.pik.pl e-mail: biuro@pik.pl

PRACOWNIA PROJEKTOWA **pik**