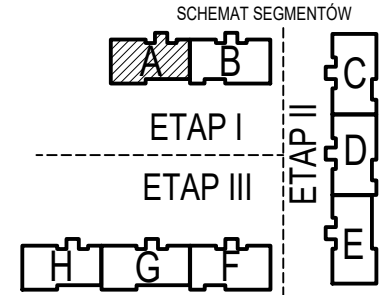
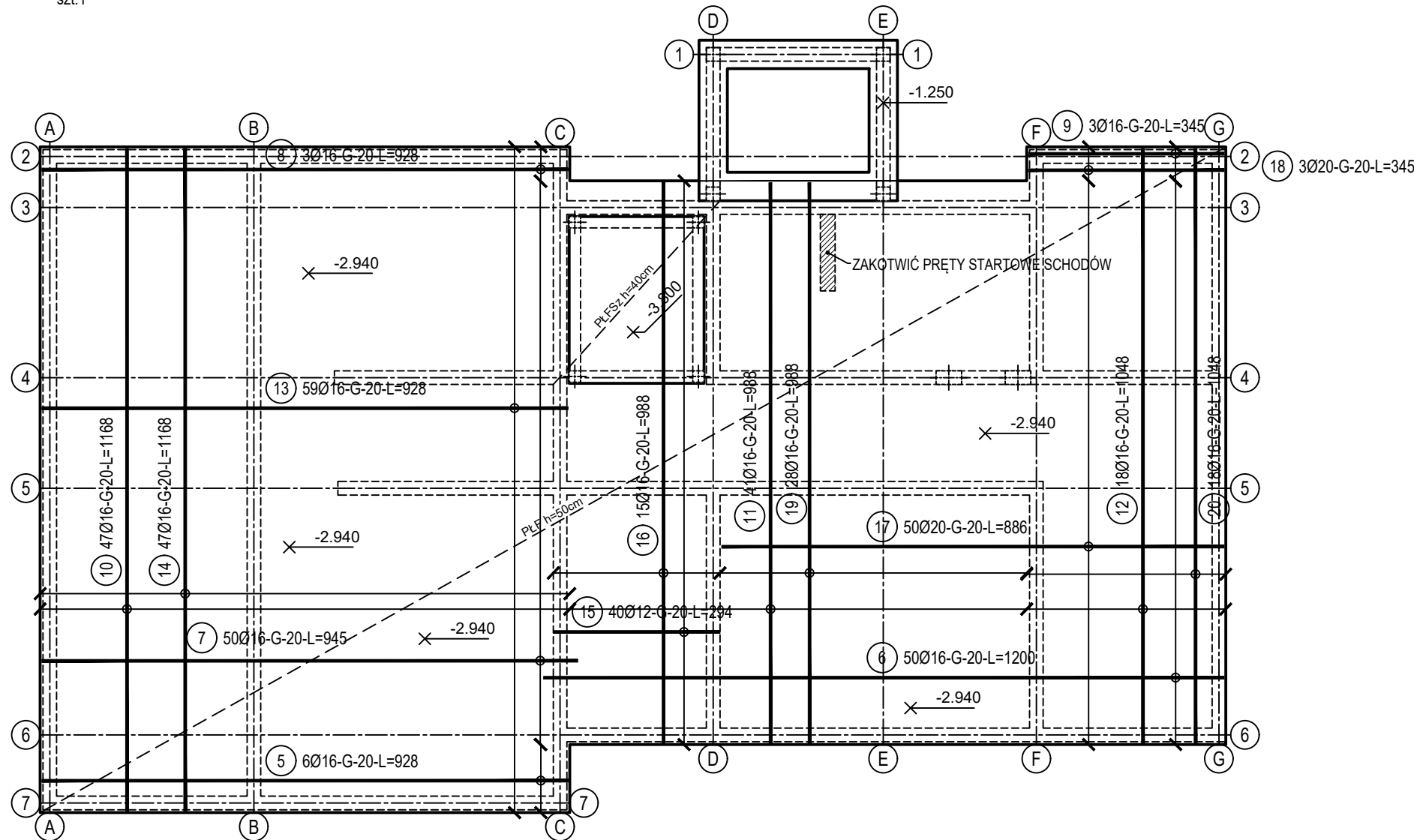
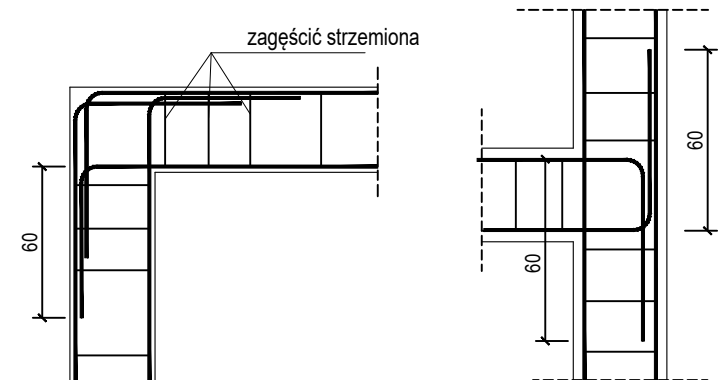


poz. PŁF
szt.1

ZBROJENIE GÓRNE



SZCZEGÓŁY ZAKOTWIENIA NAROŻY WIENCA skala 1:50

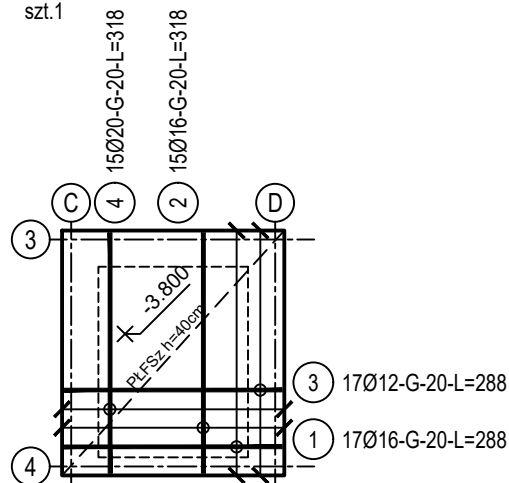


ZESTAWIENIE STALI

| Nr pręta | Ø | Stal | Długość pręta | Liczba | | | Długość łączna | | |
|--------------------------------|------|-------|------------------|---------------------|---------|-------------------|----------------|---------|--------|
| | | | | prętów na 1 poz. | pozycji | prętów łącznie | B500C | | |
| [-] | [mm] | [-] | [m] | [szt] | | | Ø12 | Ø16 | Ø20 |
| PŁF | | | | | | | | | |
| 5 | 16 | B500C | 9,28 | 6 | 1 | 6 | | 55,68 | |
| 6 | 16 | B500C | 12,00 | 50 | 1 | 50 | | 600,00 | |
| 7 | 16 | B500C | 9,45 | 50 | 1 | 50 | | 472,50 | |
| 8 | 16 | B500C | 9,28 | 3 | 1 | 3 | | 27,84 | |
| 9 | 16 | B500C | 3,45 | 3 | 1 | 3 | | 10,35 | |
| 10 | 16 | B500C | 11,68 | 47 | 1 | 47 | | 548,96 | |
| 11 | 16 | B500C | 9,88 | 41 | 1 | 41 | | 405,08 | |
| 12 | 16 | B500C | 10,48 | 18 | 1 | 18 | | 188,64 | |
| 13 | 16 | B500C | 9,28 | 59 | 1 | 59 | | 547,52 | |
| 14 | 16 | B500C | 11,68 | 47 | 1 | 47 | | 548,96 | |
| 15 | 12 | B500C | 2,94 | 40 | 1 | 40 | 117,60 | | |
| 16 | 16 | B500C | 9,88 | 15 | 1 | 15 | | 148,20 | |
| 17 | 20 | B500C | 8,86 | 50 | 1 | 50 | | | 443,00 |
| 18 | 20 | B500C | 3,45 | 3 | 1 | 3 | | | 10,35 |
| 19 | 16 | B500C | 9,88 | 28 | 1 | 28 | | 276,64 | |
| 20 | 16 | B500C | 10,48 | 18 | 1 | 18 | | 188,64 | |
| PŁFSz | | | | | | | | | |
| 1 | 16 | B500C | 2,88 | 17 | 1 | 17 | | 48,96 | |
| 2 | 16 | B500C | 3,18 | 15 | 1 | 15 | | 47,70 | |
| 3 | 12 | B500C | 2,88 | 17 | 1 | 17 | 48,96 | | |
| 4 | 20 | B500C | 3,18 | 15 | 1 | 15 | | | 47,70 |
| Razem długość prętów | | | | | | [mb] | 166,56 | 4115,67 | 501,05 |
| Masa jednostkowa | | | | | | [kg/mb] | 0,888 | 1,578 | 2,466 |
| Masa prętów dla danej średnicy | | | | | | [kg] | 147,9 | 6494,5 | 1235,6 |
| Masa łącznie | | | | | | [ka] | | 7878,0 | |

UWAGA : Sumaryczna długość prętów jest długością rzeczywistą w osi pręta metodą B wg PN-EN ISO 3766:2006.

poz. PŁFSz
szt.1



| | |
|------------------|--------------|
| Beton | C30/37 (B37) |
| Wodoszczelność | W8 |
| Stal zbrojeniowa | B500C |
| Otulina boczna | Cnom = 25 mm |
| Otulina dolna | Cnom = 70 mm |
| Klasa ekspozycji | XC2 |

OZNACZENIE NA ARKUSZACH
A/K1-1
TYP SEGMENTU
BRANŻA KONSTRUKCYJNA
KOLEJNE RYSUNKI
SZCZEGÓŁOWE
RYSUNEK GŁÓWNY

BUDOWA TRZECH BUDYNKÓW MIESZKALNYCH WIELORODZINNYCH
WOLNOSTOJĄCYCH Z WEWNĘTRZNYMI INSTALACJAMI GAZU,
WODNĄ, KANALIZACYJNĄ I CENTRALNEGO OGRZEWANIA

FUNDAMENTY - ZBROJENIE GÓRNE

DANE
INWESTORA: ul. Adama Mickiewicza 19
34-200 SUCHA BESKIDZKA
ADRES
BUDOWY: Sucha Beskidzka, ul. Gospodarcza
Dz. nr 9675/83; 9675/5; 9675/7
BRANŻA: KONSTRUKCJA

NR RYSUNKU:
A/K1-2
wrzesień 2024
SKALA 1:100

PROJEKTOWAŁ:
mgr inż.
Marek Suchański
SLK/6359/PWBKb/15
Spec. konstrukcyjna
SPRAWDZIŁ:
mgr inż.
Grzegorz Kudyba
170/02
Spec. konstrukcyjna
OPRACOWAŁA:
inż. tech.
Anna Marcol

Pracownia Projektowa "PIK" s.c.
Anna i Maciej PINDUROWIE
44-240 ŻORY, ul. Szeroka 24 tel. 0*32 434 42-20
www.pik.pl e-mail: biuro@pik.pl