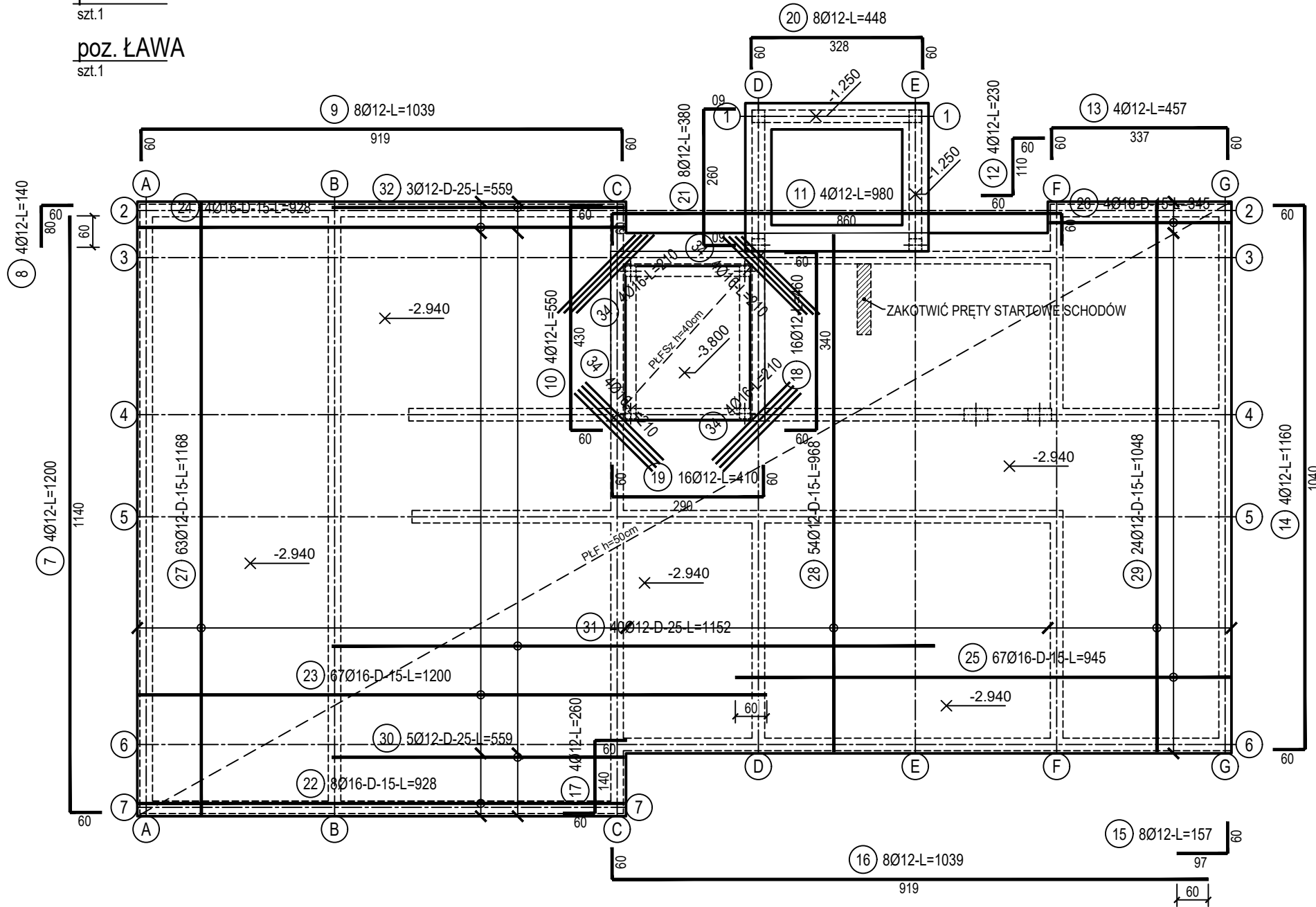


poz. PŁF
szt.1

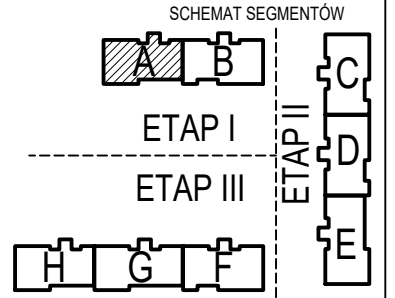
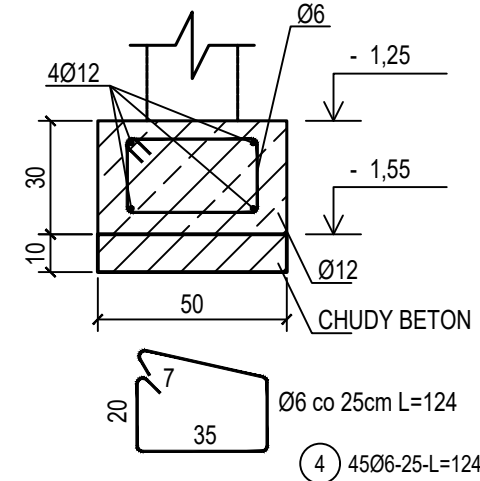
poz. ŁAWA
szt.1

ZBROJENIE DOLNE

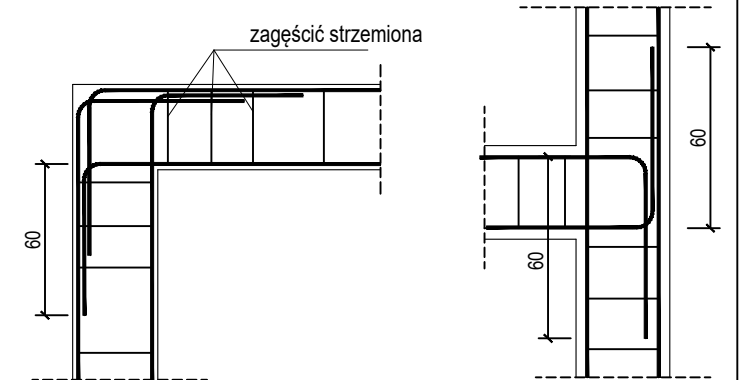


SZCZEGÓŁ ŁAWA"50"

SKALA 1:25

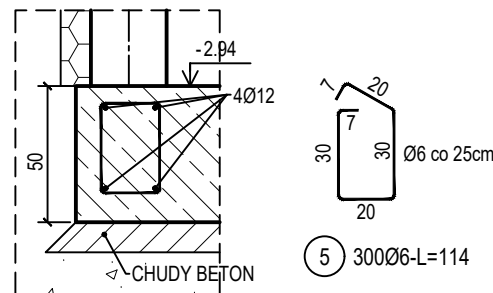


SZCZEGÓŁY ZAKOTWIENIA NAROŻY WIENCA skala 1:50

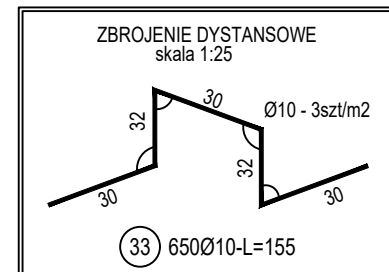
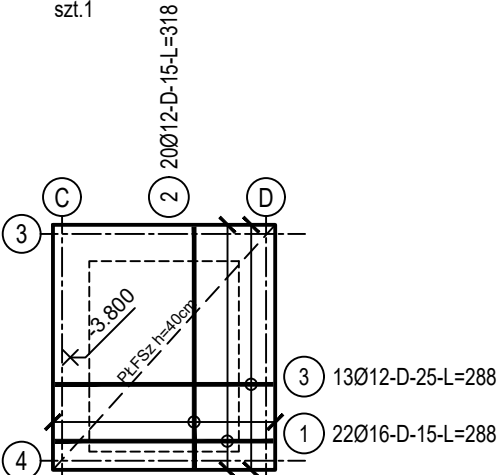
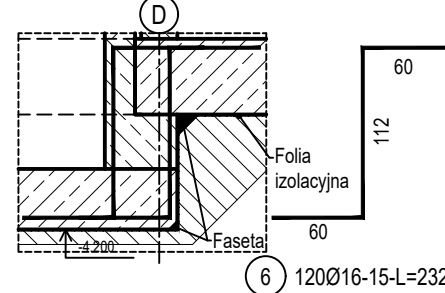


poz. PŁFSz
szt.1

WIENIEC OBWODOWY PŁYTY SKALA 1:25



DOZBROJENIE POŁĄCZENIA PŁYT SKALA 1:50



ZESTAWIENIE ZBROJENIA DOLNEGO PŁYTY ORAZ WIENCA
OBWODOWEGO ZNAJDUJE SIĘ NA RYSUNKU A/K1-3

Beton	C30/37 (B37)
Wodoszczelność	W8
Stal zbrojeniowa	B500C (strzemiona B500A)
Otulina boczna	Cnom = 25 mm
Otulina dolna	Cnom = 70 mm
Klasa ekspozycji	XC2

OZNACZENIE NA ARKUSZACH

TYP SEGMENTU	A/K1-1
BRANŻA KONSTRUKCYJNA	KOLEJNE RYSUNKI SZCZEGÓŁOWE RYSUNEK GŁÓWNY

BUDOWA TRZECH BUDYNKÓW MIESZKALNYCH WIELORODZINNYCH
WOLNOSTOJĄCYCH Z WEWNĘTRZNYMI INSTALACJAMI GAZU,
WODNĄ, KANALIZACYJNĄ I CENTRALNEGO OGRZEWANIA

FUND. - ZBROJENIE DOLNE I WIENIEC

DANE	GMINA SUCHA BESKIDZKA	NR RYSUNKU:
INWESTORA:	ul. Adama Mickiewicza 19 34-200 SUCHA BESKIDZKA	A/K1-1
ADRES	Sucha Beskidzka, ul. Gospodarcza	
BUDOWY:	Dz. nr 9675/83; 9675/5; 9675/7	wrzesień 2024
BRANŻA:	KONSTRUKCJA	SKALA 1:100

PROJEKTOWAŁ:	mgr inż. Marek Suchański SLK/6359/PWBKb/15 Spec. konstrukcyjna	PODPIS:
SPRAWDZIŁ:	mgr inż. Grzegorz Kudyba 170/02 Spec. konstrukcyjna	PODPIS:
OPRACOWAŁA:	inż. tech. Anna Marcol	PODPIS:

Pracownia Projektowa "PIK" s.c.

Anna i Maciej PINDUROWIE

44-240 ŻORY, ul. Szeroka 24 tel. 032 434-42-20

www.pik.pl e-mail:biuro@pik.pl

