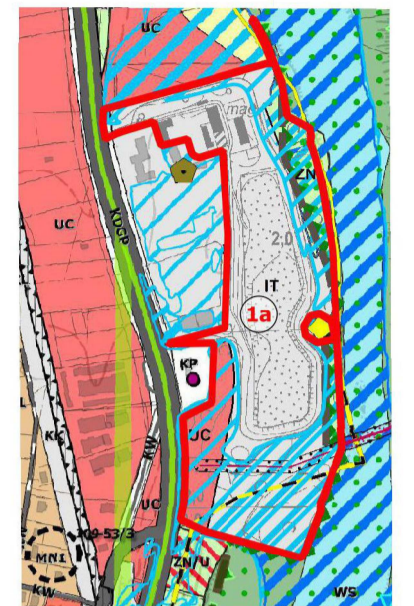
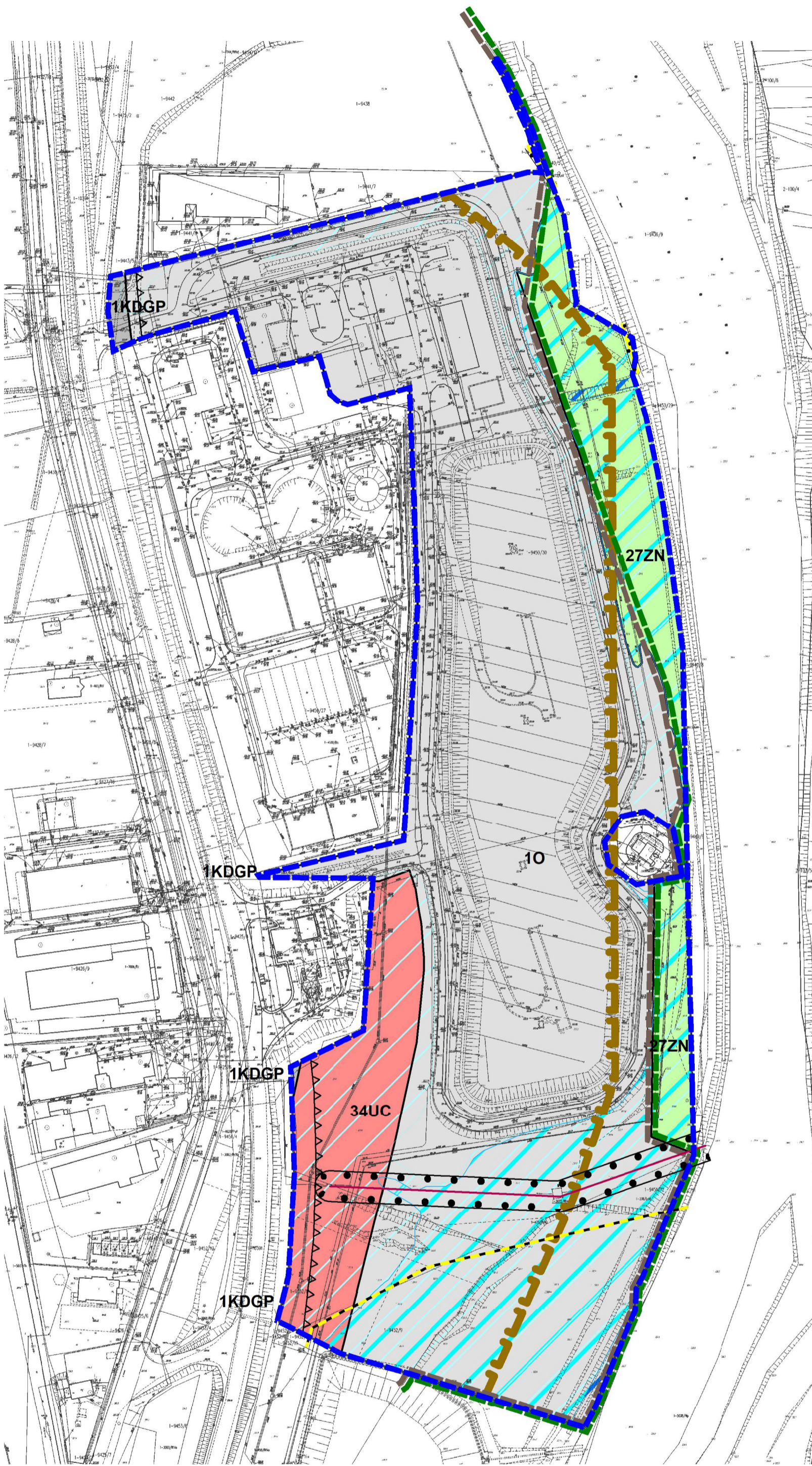


# ZMIANA MIEJSCOWEGO PLANU ZAGOSPODAROWANIA PRZESTRZENNEGO MIASTA SUCHA BESKIDZKA

Załącznik nr 1a do Uchwały Nr ... Rady Miasta Sucha Beskidzka z dnia ...

WYRYS ZE STUDIUM UWARUNKOWAŃ I KIERUNKÓW  
ZAGOSPODAROWANIA PRZESTRZENNEGO  
MIASTA SUCHA BESKIDZKA  
Przyjęte Uchwałą Nr XXIII/182/2016  
Rady Miejskiej w Suchej Beskidzkiej  
z dnia 27 października 2016 r.

WYRYS Z PROJEKTU ZMIANY NR1 STUDIUM UWARUNKOWAŃ  
I KIERUNKÓW ZAGOSPODAROWANIA PRZESTRZENNEGO  
MIASTA SUCHA BESKIDZKA  
Procedowanej na podstawie Uchwały Nr XIX/159/2020  
Rady Miejskiej w Suchej Beskidzkiej  
z dnia 31 lipca 2020 r.



## OZNACZENIA

### Strefy polityki przestrzennej

- STREFA I - MIEJSKA
- STREFA III - PRZYRODNICZA

### Przeznaczenie terenu

- UC - tereny usług komercyjnych
- R - tereny użytków rolnych
- ZL - tereny lasów
- ZP - tereny zieleni publicznej urządzonej
- ZN - tereny zieleni nieurządzonej
- ZN/U - teren zieleni nieurządzonej z dopuszczeniem działalności usługowej
- WS - tereny wód otwartych
- KK - tereny kolei
- KP - tereny usług komunikacji
- IT - tereny infrastruktury technicznej

### Komunikacja

#### Drogi istniejące

- KDGP droga publiczna główna o ruchu przyspieszonym
- KDZ drogi publiczne zbiorcze
- KW drogi wewnętrzne

#### Drogi projektowe

- KW drogi wewnętrzne

### Infrastruktura techniczna

- stacje transformatorowe
- Napowietrzne odcinki linii elektroenergetycznych
- istniejące linie elektroenergetyczne SN wraz ze strefą techniczną
- Podziemne odcinki linii elektroenergetycznych
- stacja redukcyjno-pomiarowa
- istniejący gazociąg wysokoprężny
- projektowany gazociąg średnioprężny
- oczyszczalnia ścieków

### Zagrożenie powodziowe

- Obszary wyznaczone na odcinkach Stryszawki i Skawy objętych mapami zagrożenia powodziowego
- obszary szczególnego zagrożenia powodzią, na których prawdopodobieństwo wystąpienia powodzi jest średnie i wynosi raz na 100 lat (Q 1%)
- obszary szczególnego zagrożenia powodzią, na których prawdopodobieństwo wystąpienia powodzi jest wysokie i wynosi raz na 10 lat (Q 10%)
- obszary, na których prawdopodobieństwo powodzi jest niskie i wynosi raz na 500 lat (Q 0,2%)

### Ochrona środowiska przyrodniczego

- otulina Parku Krajobrazowego Beskidu Małego
- strefa walorów przyrodniczych wskazująca do szczególnej ochrony

### Ochrona dziedzictwa kulturowego i krajobrazu

- stanowiska archeologiczne

Obszar w całości znajduje się w granicach:  
- planowanego obszaru ochronnego GZWP 444  
- udokumentowanego GZWP 444

### Oznaczenia informacyjne

- obszar aglomeracji Sucha Beskidzka

Obszar objęty zmianą planu znajduje się w całości w granicach:  
- planowanego obszaru ochronnego GZWP  
- korytarza ekologicznego KPd-13B Beskidu Średnie

## LEGENDA:

### Ustalenia planu

- granica obszaru objętego zmianą planu
- linie rozgraniczające tereny o różnym przeznaczeniu lub różnych zasadach zagospodarowania
- nieprzekraczalne linie zabudowy
- UC tereny usług komercyjnych
- ZN teren zieleni nieurządzonej
- O teren gospodarowania odpadami
- KDGP teren drogi publicznej głównej o ruchu przyspieszonym

### Granice stref polityki przestrzennej

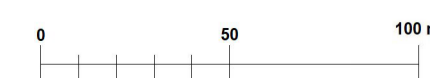
- Strefa miejska
- Strefa przyrodnicza

- napowietrzne linie elektroenergetyczne średniego napięcia wraz ze strefami technicznymi
- istniejący gazociąg wysokoprężny wraz ze strefą kontrolowaną
- projektowany gazociąg średnioprężny

### Oznaczenia wynikające z przepisów odrębnych i prawomocnych decyzji

- Obszary narażone na niebezpieczeństwo powodzi wyznaczone na odcinkach Stryszawki i Skawy objętych mapami zagrożenia powodziowego
- aktualizacja październik 2020 r.:
- obszary szczególnego zagrożenia powodzią, na których prawdopodobieństwo wystąpienia powodzi jest wysokie i wynosi raz na 10 lat (Q10%)
- obszary szczególnego zagrożenia powodzią, na których prawdopodobieństwo wystąpienia powodzi jest średnie i wynosi raz na 100 lat (Q1%)
- obszary, na których prawdopodobieństwo powodzi jest niskie i wynosi raz na 500 lat (Q0,2%)

Obszar objęty zmianą planu znajduje się w całości w granicach udokumentowanego GZWP



EDYSCJA DO WYŁOŻENIA DO PUBLISZCZENIA WYKAZU	
ZMIANA MIEJSCOWEGO PLANU ZAGOSPODAROWANIA PRZESTRZENNEGO MIASTA SUCHA BESKIDZKA ZODPOWIEDZIALNOŚĆ Z UCHWAŁĄ NR XXIII/182/2016 RADY MIEJSKIEJ W SUCHY BESKIDZKIEJ Z DNIA 27 PAŹDZIERNIKA 2016 R.	PAŹDZIERNIK 2022 R.
MCF studio mgr inż. arch. Magdalena Czechowska mgr inż. arch. Magdalena Fajkosz mgr inż. Ewelina Lubach mgr inż. Aleksandra Józefczak mgr Jakub Biegun mgr inż. Monika Rysak	1:2000