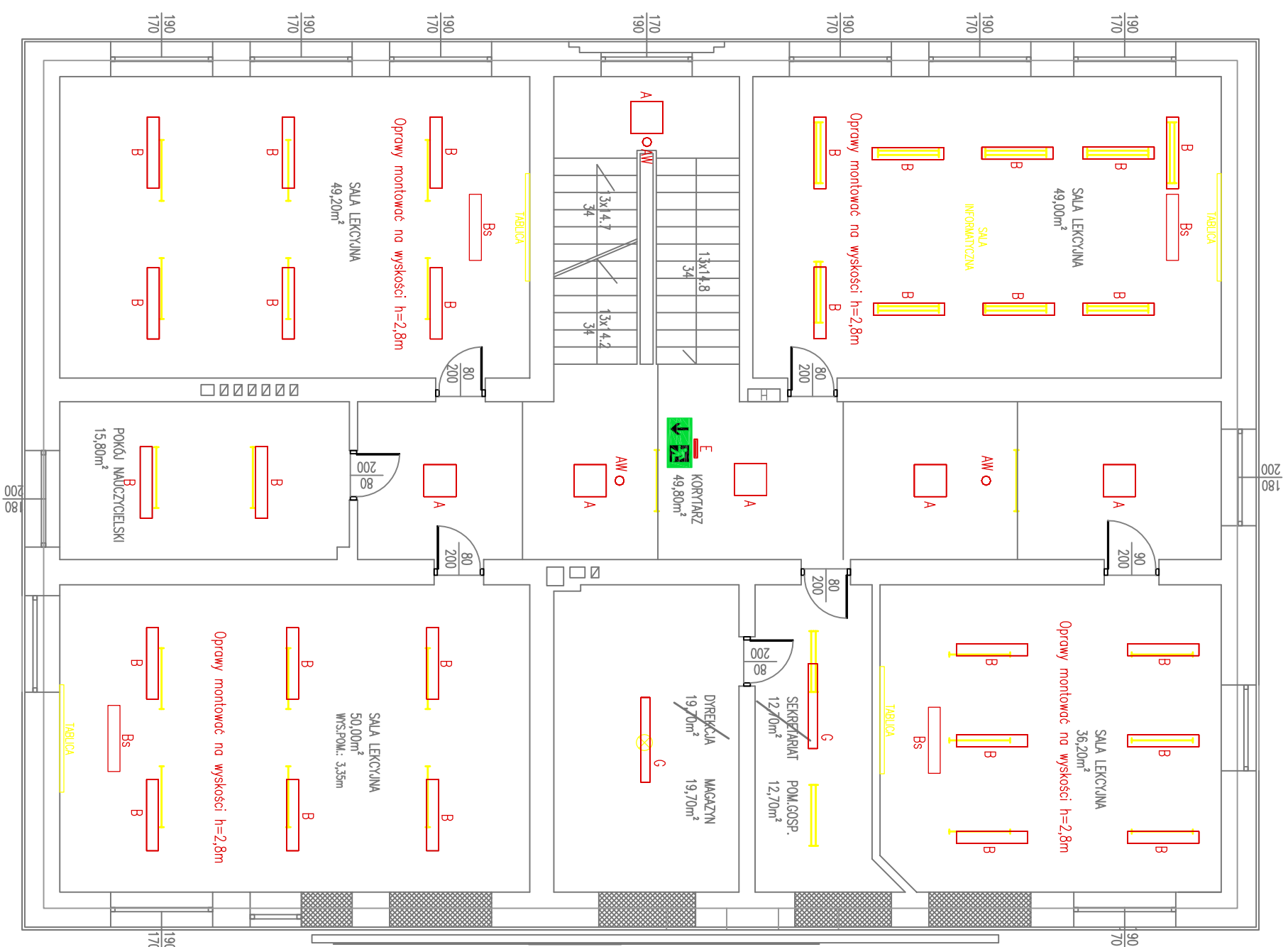


PIĘTRO I



Oprawy wg projektu budowy sali sportowej oraz przebudowy części szkoły na zaplecze sali sportowej

- ▬ Oprawa Plexiform typu Finestra 2x24 nk. PX0898022
- ▬ Oprawa Plexiform typu Finestra 2x24 nk. PX0898022 z modulem awaryjnym 3h
- H ⊗ Oprawa Plexiform typu Moderna nk. PX161985 IP54
- ▬ Oprawa Plexiform typu FINESTRA IP44 OPAL 2x24
- F ▬ Oprawa typu FLASH IP65 250W SM PX2063115+ siatka zabezpieczająca szybie PX2063715
- EI ⊗ Oprawa oświetlenia awaryjnego TECH 9W 3h LED
- E ✕ Oprawa ewakuacyjna firmy Es-System Monitor1 OP1-A8TC3N nk. 866230+ siatka ochronna nk 968020
- Z ✕ Oprawa oświetlenia zewnętrzznego typu kinkiet, hermetyczna IP54 + czujnik zmierzchnowy

POMESZCZENIA WKRĘŚLONE REALIZACJA W III ETAPIE

- Projekowane Oprawy
- A □ Oprawa n/t typu LED 50W z kloszem OPAL IP20 5230 lm ozn. "A"
 - Bs ▬ Oprawa n/t typu LED asymetryczna IP20 3000lm ozn. "Bs"
 - B ▬ Oprawa n/t typu LED z kloszem MPRM 47W IP20 5200 lm ozn. "B"
 - C ▬ Oprawa n/t typu LED IP54 55W 4780 lm ozn. "C"
 - G ▬ Oprawa n/t typu LED 47W IP20 6200 lm ozn. "G"
 - R ○ Oprawa n/t typu LED 30W TRANSP IP66 2400 lm ozn. "R"
 - T ○ Oprawa n/t typu LED 20W IP54 1420 lm ozn. "T"
 - H □ Oprawa Zewnętrzna Halogen LED 30W IP66 1900 lm
 - V ▬ Oprawa n/t typu LED 55W MPRM 4780 lm z zawieszem elektrycznym oraz zwichłym ozn. "V"

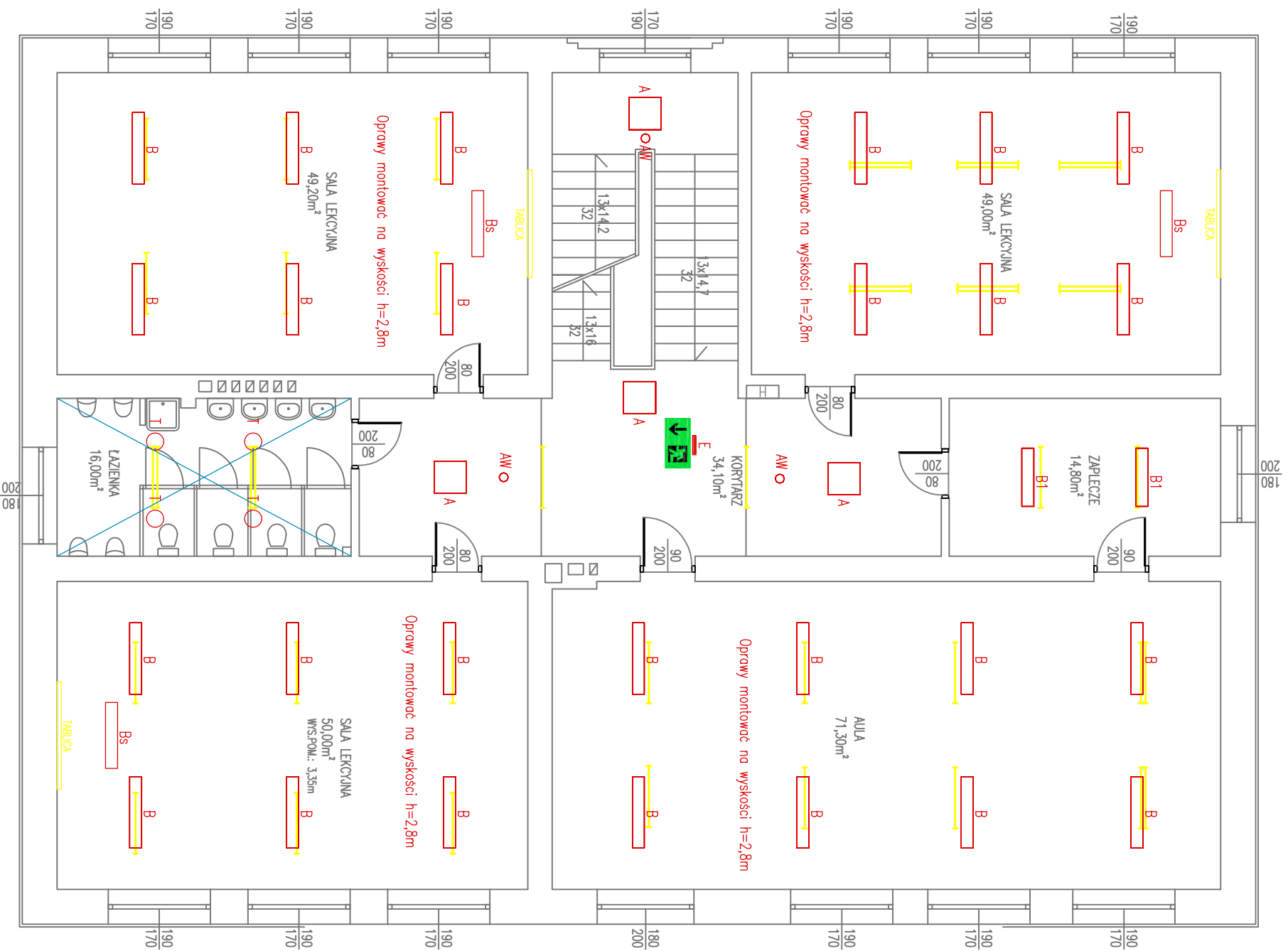
AW ○ Oprawa oświetlenia awaryjnego typu LED IP65 3W n/t 3h ozn "AW"

E ▬ Oprawa oświetlenia ewakuacyjnego kierunkowa z piktogramem 1,2W LED n/t 3h z autotestem ozn "E"

Rodzaj Piktogramu

II ETAP

PIOTR MIKOŁAJEK MIXSL FIRMA ELEKTRYCZNA PROJEKTOWO WYKONAWCZA UL. MICKIEWICZA 175, 34-200 SUCHA BESKIDZKA tel. 0 501 744 801	
TYTUŁ RYSUNKU	PLAN INSTALACJI ELEKTRYCZNEJ – OŚWIETLENIE – RZUT PIĘTRA I
OBIEKT	BUDYNEK SZKOŁY PODSTAWOWEJ NR 2. WYMIANA OŚWIETLENIA ELEKTRYCZNEGO.
ADRES OBIEKTU	UL. ZASYPNICA 1, SUCHA BESKIDZKA
INWESTOR	GMINA SUCHA BESKIDZKA
ADRES INWESTOR	UL. MICKIEWICZA 19, 34-200 SUCHA BESKIDZKA
STADIUM	PROJEKT WYKONAWCZY
ASISTENT PROJ.	mgr inż. MARCIN MIKOŁAJEK
PROJEKTOWAŁ	inż. PIOTR MIKOŁAJEK
	NR EWID. MAP/0106/PW0E/04 specj. inst. w zakresie siatki, inst. i urządzeń elektrycznych i elektroenergetycznych
DATA: VI. 2014	BRANŻA: ELEKTRYCZNA SKALA: 1:100 NR RYS: 3E NR STR: 48



Oprawy wg projektu budowy sali sportowej oraz przebudowy części szkoły na zplcezcze sali sportowej

- ▬ Oprawa Plexiform typu Finestra 2x24 nk. PX0898022
 - ▬ Oprawa Plexiform typu Finestra 2x24 nk. PX0898022 z modulem awaryjnym 3h
 - H ⊗ Oprawa Plexiform typu Modeno nk. PX161985 IP54
 - ▬ Oprawa Plexiform typu FINESTRA IP44 OPAL 2x24
 - F ▬ Oprawa typu FLASH IP65 250W SM PX2063115+ siatka zabezpieczająca szybe PX2063715
 - E1 ⊗ Oprawa oświetlenia awaryjnego TECH 9W 3h LED
 - E ✕ Oprawa ewakuacyjna firmy Es-System Monitor1 OP1-A8TC3N nk. 866230+ siatka ochronna nk 968020
 - Z ✕ Oprawa oświetlenia zewnętrzznego typu kinkiet, hermetyczna IP54 + czujnik zmiernichowy
- POMESZCZENIA WKRĘŚLONE REALIZACJA W III ETAPIE

Projektowane Oprawy

- A □ Oprawa n/t typu LED 50W z kloszem OPAL IP20 5230 lm ozn. "A"
- Bs ▬ Oprawa n/t typu LED asymetryczna IP20 3000lm ozn. "Bs"
- B ▬ Oprawa n/t typu LED z kloszem MPRM 47W IP20 5200 lm ozn. "B"
- C ▬ Oprawa n/t typu LED IP54 55W 4780 lm ozn. "C"
- G ▬ Oprawa n/t typu LED 47W IP20 6200 lm ozn. "G"
- R ○ Oprawa n/t typu LED 30W TRANSP IP66 2400 lm ozn. "R"
- T ○ Oprawa n/t typu LED 20W IP54 1420 lm ozn. "T"
- H □ Oprawa Zewnętrzna Halogen LED 30W IP66 1900 lm
- V ▬ Oprawa n/t typu LED 55W MPRM 4780 lm z zawieszem elektrycznym oraz zmklym ozn. "V"

- AW ○ Oprawa oświetlenia awaryjnego typu LED IP65 3W n/t 3h ozn "AW"
 - E ▬ Oprawa oświetlenia ewakuacyjnego kierunkowa z piktogramem 1,2W LED n/t 3h z autotestem ozn "E"
- Rodzaj Piktogramu

II ETAP

PIOTR MIKOŁAJEK MIXSEL FIRMA ELEKTRYCZNA PROJEKTOWO WYKONAWCZA UL. MICKIEWICZA 175, 34-200 SUCHA BESKIDZKA tel. 0 501 744 801	
TYTUŁ RYSUNKU	PLAN INSTALACJI ELEKTRYCZNEJ – OŚWIETLENIE – RZUT PIĘTRA II
OBIEKT	BUDYNEK SZKOŁY PODSTAWOWEJ NR 2. WYMIANA OŚWIETLENIA ELEKTRYCZNEGO.
ADRES OBIEKTU	UL. ZASYPNICA 1, SUCHA BESKIDZKA
INWESTOR	GMINA SUCHA BESKIDZKA
ADRES INWESTOR	UL. MICKIEWICZA 19, 34-200 SUCHA BESKIDZKA
STADIUM	PROJEKT WYKONAWCZY
ASISTENT PROJ.	mgr inż. MARCIN MIKOŁAJEK
PROJEKTOWAŁ	inż. PIOTR MIKOŁAJEK
	NR EWID. MAP/0106/PW0E/04 specj. inst. w zakresie siatki, inst. i urządzeń elektrycznych i elektroenergetycznych
DATA: VI. 2014	BRANŻA: ELEKTRYCZNA
SKALA: 1:100	NR RYS: 4E
	NR STR: 49