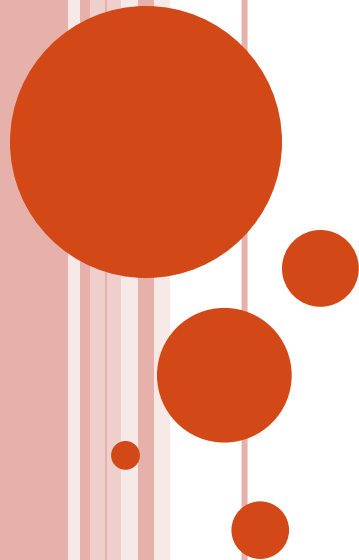
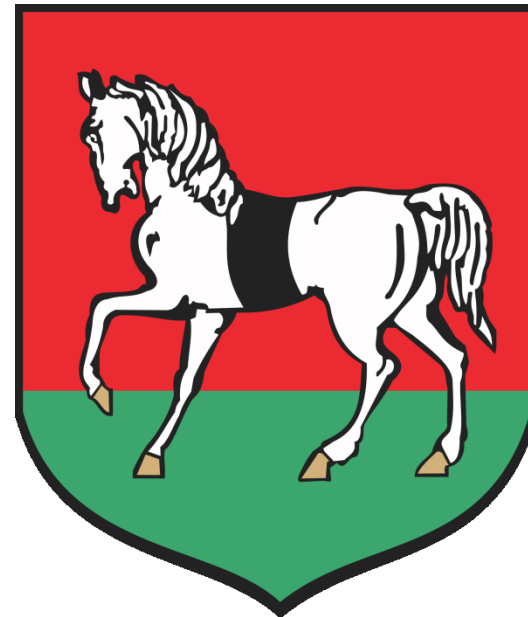


# **REWITALIZACJA SUCHA BESKIDZKA**

**GMINNY PROGRAM REWITALIZACJI**



# REWITALIZACJA KROK PO KROKU

I

~~• ANALIZA DANYCH STATYSTYCZNYCH (DIAGNOZA)~~

II

~~• KONSULTACJE SPOŁECZNE~~

III

~~• WYZNACZENIE OBSZARÓW ZDEGRADOWANYCH I  
REWITALIZACJI~~

IV

• PROPOZYCJA DZIAŁAŃ NAPRAWCZYCH (GMINNY  
PROGRAM REWITALIZACJI)

V

• KONSULTACJE SPOŁECZNE

VI

• DZIAŁANIA

# DEFICYTY – OBSZAR UL. KAMIENNE

- WYSOKIE BEZROBOCIE
- WYSOKIE ZAPOTRZEBOWANIE NA POMOC SPOŁECZNĄ
- NIEWIELKA AKTYWNOŚĆ SPOŁECZNA (ORGANIZACJE POZARZĄDOWE)
- MAŁA AKTYWNOŚĆ GOSPODARCZA
- TRUDNOŚCI W DOSTĘPIE DO OBIEKTÓW KULTURY



# DEFICYTY - OBSZAR UL. BŁĄDZONKA

- SŁABSZE WYNIKI SPRAWDZIANU PO 6. KLASIE
- DUŻE ZAPOTRZEBOWANIE NA POMOC SPOŁECZNĄ
- NIEWIELKA AKTYWNOŚĆ SPOŁECZNA (ORGANIZACJE POZARZĄDOWE)



# DEFICYTY - OBSZAR UL. TURYSTYCZNEJ

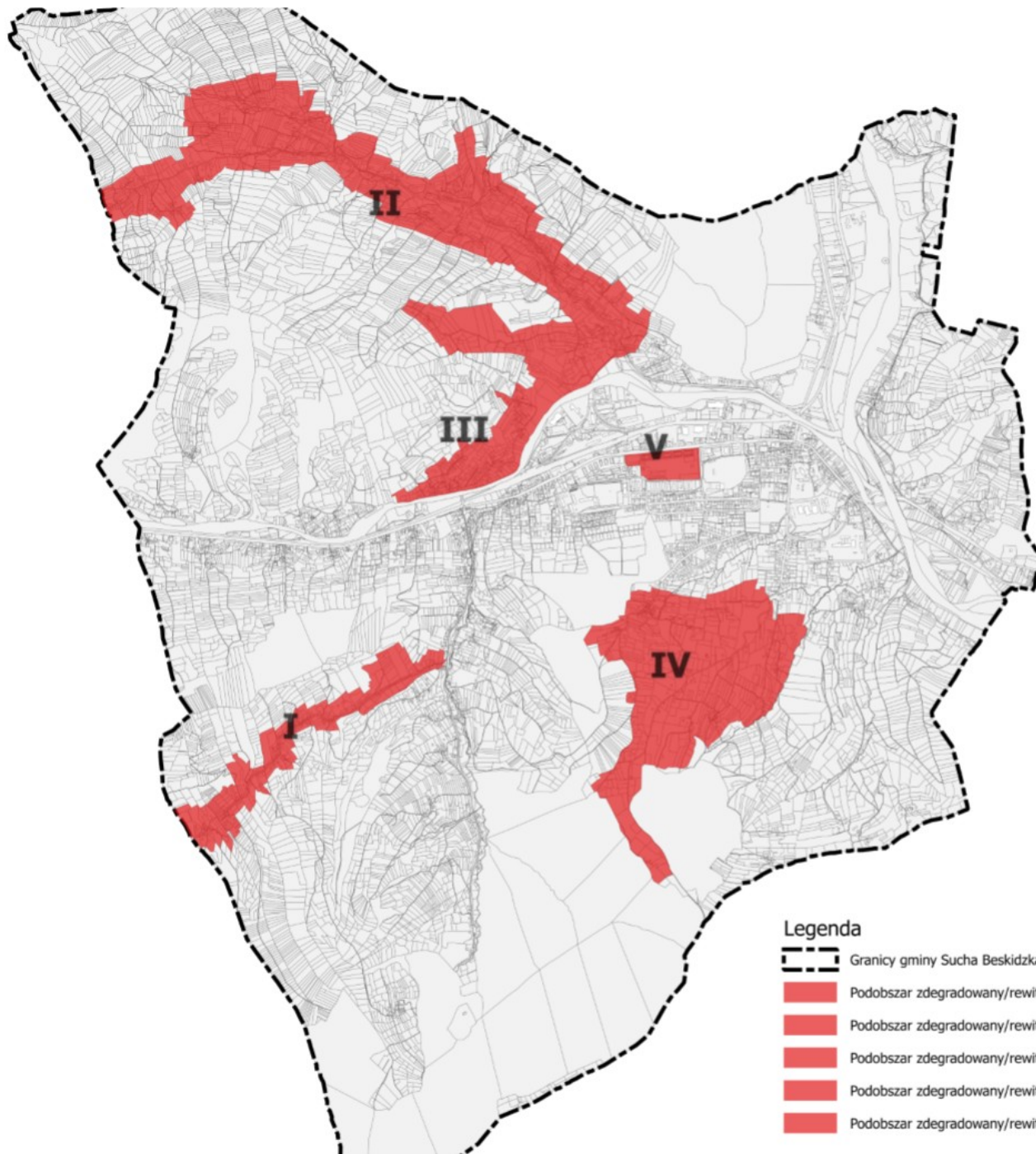
- DUŻE ZAPOTRZEBOWANIE NA POMOC SPOŁECZNĄ
- NIEWIELKA AKTYWNOŚĆ SPOŁECZNA (ORGANIZACJE POZARZĄDOWE)



# DEFICYTY - OBSZAR UL. PODKSIĘŻE

- DUŻE ZAPOTRZEBOWANIE NA POMOC SPOŁECZNĄ
- NIEWIELKA AKTYWNOŚĆ SPOŁECZNA (ORGANIZACJE POZARZĄDOWE)



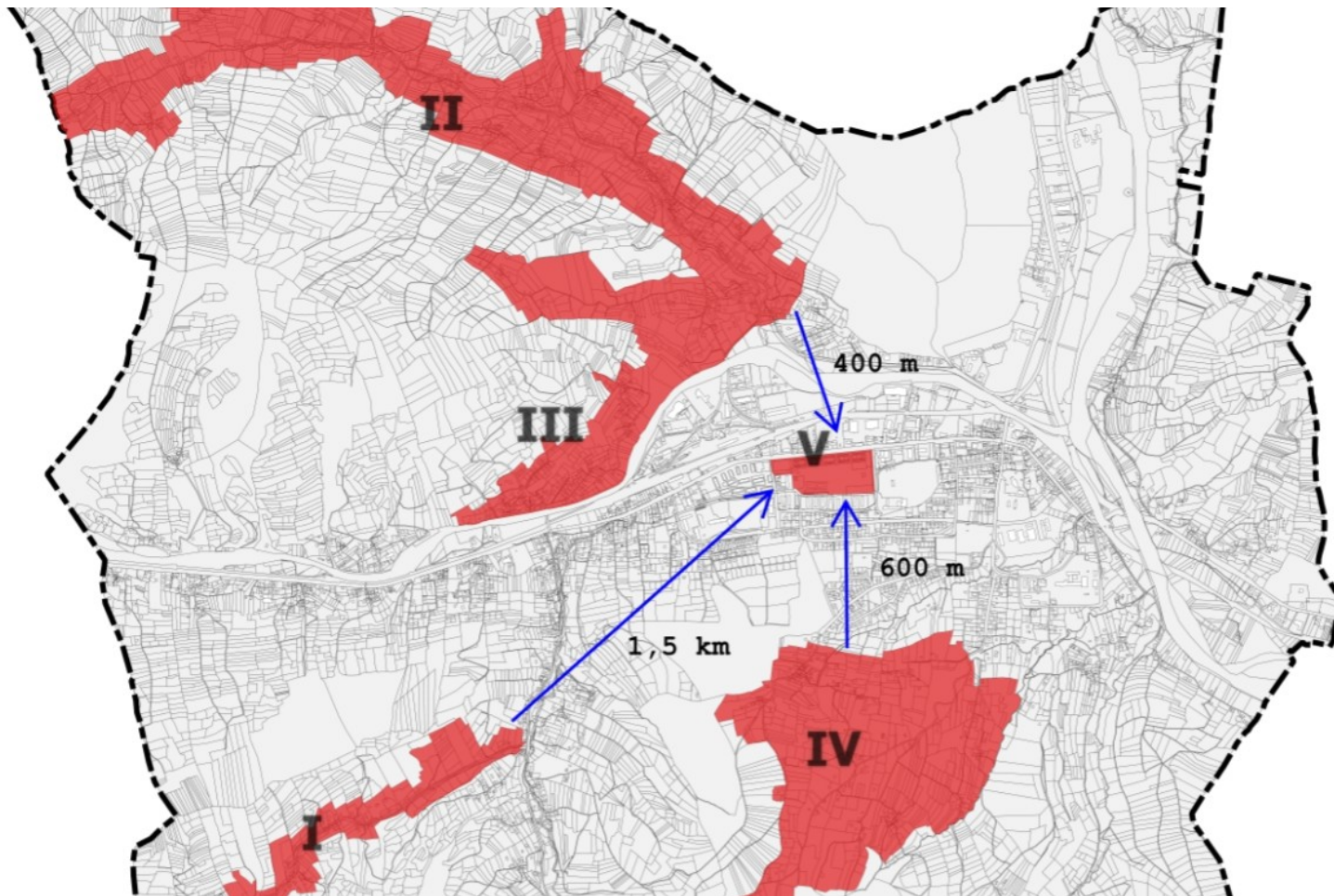


### Legenda

-  Granicy gminy Sucha Beskidzka
-  Podobszar zdegradowany/rewitalizacji I
-  Podobszar zdegradowany/rewitalizacji II
-  Podobszar zdegradowany/rewitalizacji III
-  Podobszar zdegradowany/rewitalizacji IV
-  Podobszar zdegradowany/rewitalizacji V

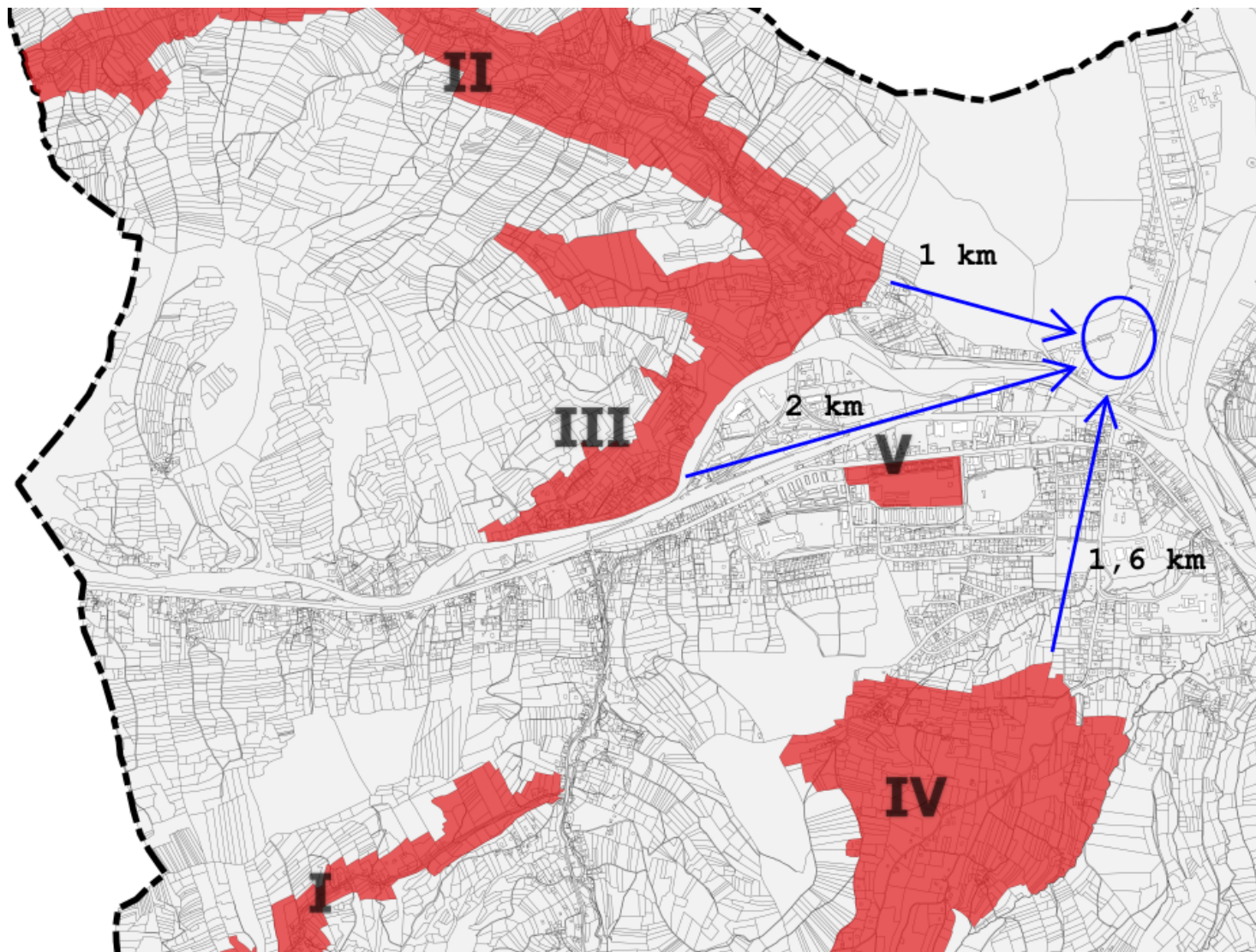


# ODLEGŁOŚCI PODOBSZARÓW DO CENTRUM BILLY WILDERA





# ODLEGŁOŚCI PODOBSZARÓW DO ZAMKU SUSKIEGO



# DZIAŁANIA, KTÓRE UWZGLĘDNIA REWITALIZACJA

- I – DZIAŁANIA FINANSOWANE Z 11 OSI REGIONALNEGO PROGRAMU OPERACYJNEGO
- II - POZOSTAŁE DZIAŁANIA REWITALIZACYJNE (W TYM PROJEKTY „MIĘKKIE”, tj. EDUKACJA, ROZWÓJ KOMPETENCJI, KAPITAŁU SPOŁECZNEGO ITP.)



# DZIAŁANIA WSPIERANE W RAMACH REWITALIZACJI

- Przebudowa, rozbudowa, modernizacja i adaptacja obiektów infrastrukturalnych z przeznaczeniem na cele społeczne;
- Budowa, przebudowa, rozbudowa, modernizacja i adaptacja obiektów infrastruktury kultury;
- Działania prowadzące do ożywienia gospodarczego rewitalizowanych obszarów (np. zagospodarowanie przestrzeni na cele gospodarcze);
- Zagospodarowanie (przebudowa, rozbudowa, modernizacja i adaptacja) przestrzeni publicznej na cele społeczne (np. place, skwery, parki);
- Modernizacje, renowacje budynków użyteczności publicznej poprawiające ich estetykę zewnętrzną;
- Modernizacje, renowacje części wspólnych wielorodzinnych budynków mieszkalnych, tj. odnowienie elementów strukturalnych budynku (dachy, fasady, okna i drzwi w fasadzie, klatki schodowe i korytarze, windy).



# FINANSOWANIE PROJEKTÓW MIĘKKICH - RPO

- Działanie 8.2 AKTYWIZACJA ZAWODOWA
- Działanie 8.3 WSPARCIE NA ZAKŁADANIE DZIAŁALNOŚCI GOSPODARCZEJ
- Działanie 8.4 ROZWÓJ KOMPETENCJI KADR I ADAPTACJA DO ZMIAN
- Działanie 8.5 WSPARCIE NA RZECZ ŁĄCZENIA ŻYCIA ZAWODOWEGO Z PRYWATNYM
- Działanie 8.6 WSPARCIE NA RZECZ WYDŁUŻANIA AKTYWNOŚCI ZAWODOWEJ
- Działanie 9.1 AKTYWNA INTEGRACJA
- Działanie 9.2 USŁUGI SPOŁECZNE I ZDROWOTNE
- Działanie 9.3 WSPARCIE EKONOMII SPOŁECZNEJ
- Działanie 10.1 ROZWÓJ KSZTAŁCENIA OGÓLNEGO
- Działanie 10.3 ROZWÓJ KOMPETENCJI I UMIEJĘTNOŚCI OSÓB DOROSŁYCH



# BENEFICJENCI WSPARCIA

- Jednostki samorządu terytorialnego
- Instytucje kultury
- Partnerzy społeczni i gospodarczy
- Kościoły i związki wyznaniowe
- Spółdzielnie i wspólnoty mieszkaniowe
- Parki Narodowe i Krajobrazowe
- Przedsiębiorcy
- Szkoły wyższe / pozostałe szkoły niepubliczne



# PROJEKTY REWITALIZACYJNE

- Budowa Centrum Kultury i Filmu im. Billy Wildera
- Stworzenie przestrzeni rozwoju handlu i drobnych usług przy ulicy Mickiewicza
- Dostosowanie obszaru Rynku w Suchej Beskidzkiej dla potrzeb rozwoju turystyki, kultury i handlu
- Stworzenie Centrum Produktów Lokalnych w Suchej Beskidzkiej
- Rozbudowa terenów rekreacyjnych w obszarze rewitalizacji i jego otoczeniu
- Stworzenie minicentrum multimedialnego w Filii Szkoły Podstawowej nr 2 w Suchej Beskidzkiej



# PROJEKTY REWITALIZACYJNE CD.

- Utworzenie Centrum Aktywności Zawodowej w Zamku Suskim
- Utworzenie Centrum Aktywności Senioralnej
- Modernizacja i dostosowanie na cele społeczne, poprawa dostępności pomieszczeń MOPS dla niepełnosprawnych i starszych klientów
- Droga do zmian. Integracja społeczna i zawodowa w Gminie Sucha Beskidzka
- Utworzenie Centrum Wolontariatu
- Aktywizacja społeczna osób starszych



# DODATKOWE (OGÓLNE) DZIAŁANIA REWITALIZACYJNE

- Działania nakierowane na tworzenie przestrzeni rozwoju gospodarczego, w tym przestrzeni o charakterze turystycznym,
- Tworzenie instytucji ekonomii społecznej, jako sposobu na aktywizację społeczną i zawodową osób długotrwale bezrobotnych,
- Działania nakierowane na rozwój miejsc aktywności społecznej, w tym dostosowania budynków dla potrzeb działalności NGO,
- Modernizacja infrastruktury edukacyjnej,
- Projekty miękkie, nakierowane na tworzenie oferty zajęć pozalekcyjnych i wyrównywania szans edukacyjnych,
- Tworzenie ogólnodostępnych miejsc rekreacji i aktywnego wypoczynku,
- Działania proekologiczne, zarówno o charakterze inwestycyjnym, jak i polegające na doradztwie lub edukacji ekologicznej,
- Projekty miękkie, których zadaniem byłaby aktywizacja społeczna mieszkańców obszaru rewitalizacji, uwzględniająca potrzeby osób bezrobotnych, niepełnosprawnych i starszych,
- Działania nakierowane na aktywizację osób bezrobotnych lub szczególnie zagrożonych bezrobociem, w tym osób niepełnosprawnych, osób w wieku 50+, osób wymagających wsparcia w rozwoju kwalifikacji zawodowych.

